



INTERPSIQUIS

Congreso Virtual Internacional de
Psiquiatría, Psicología y Enfermería
en Salud Mental



XXI Congreso Virtual
Internacional de Psiquiatría,
Psicología y Enfermería
en Salud Mental

XXI Edición del 25 mayo al 5 de junio de 2020 | #interpsiquis

¿ES EL APEGO UN TRASTORNO ADICTIVO?



Gregorio Montero González
Médico Psiquiatra
CSM del Niño y del Adolescente
Interior (Bilbao)



Physiology & Behavior 79 (2003) 351–357

**PHYSIOLOGY
&
BEHAVIOR**

Is social attachment an addictive disorder?

Thomas R. Insel*

Center for Behavioral Neuroscience, Emory University, Atlanta, GA, USA

Received 4 April 2003; accepted 17 April 2003

TOLERANCIA

DEPENDENCIA

ABSTINENCIA

**¿NEUROBIOLOGÍA
COMÚN?**

APEGO Y SISTEMA OPIOIDE



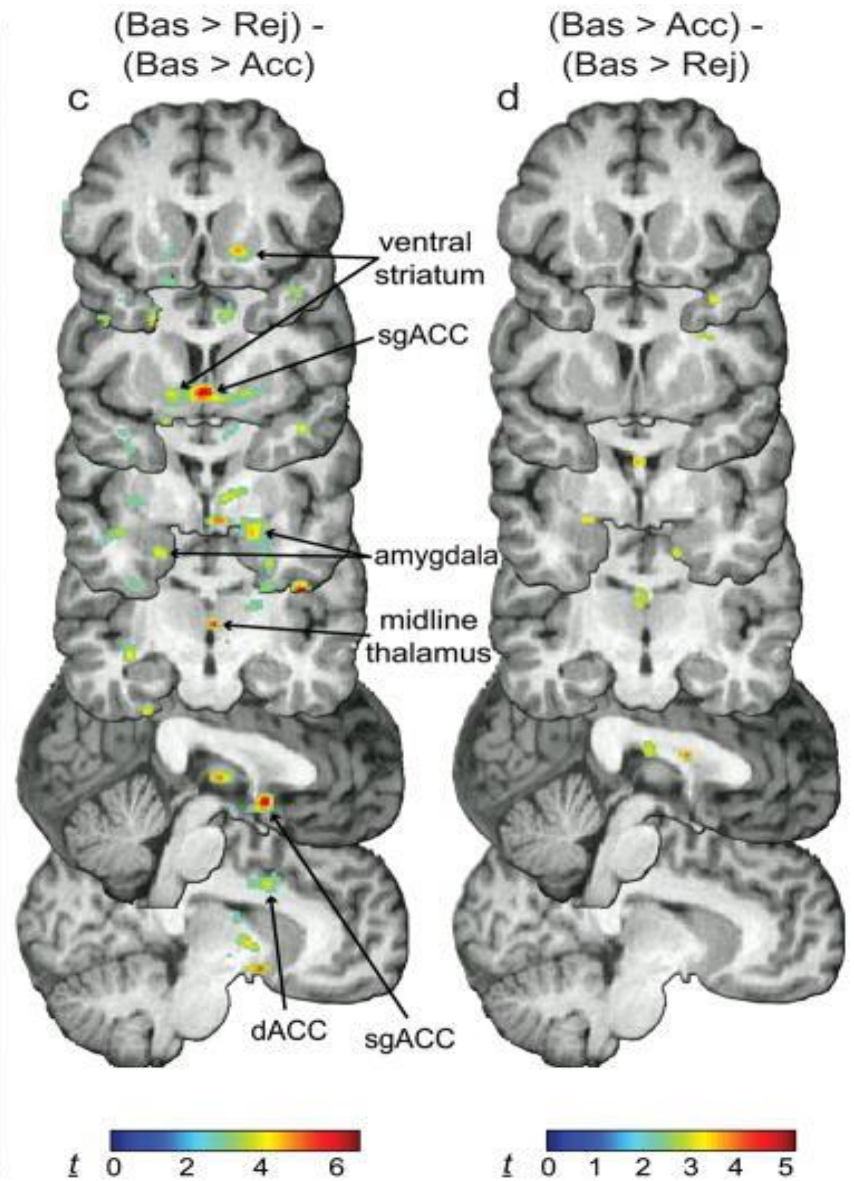
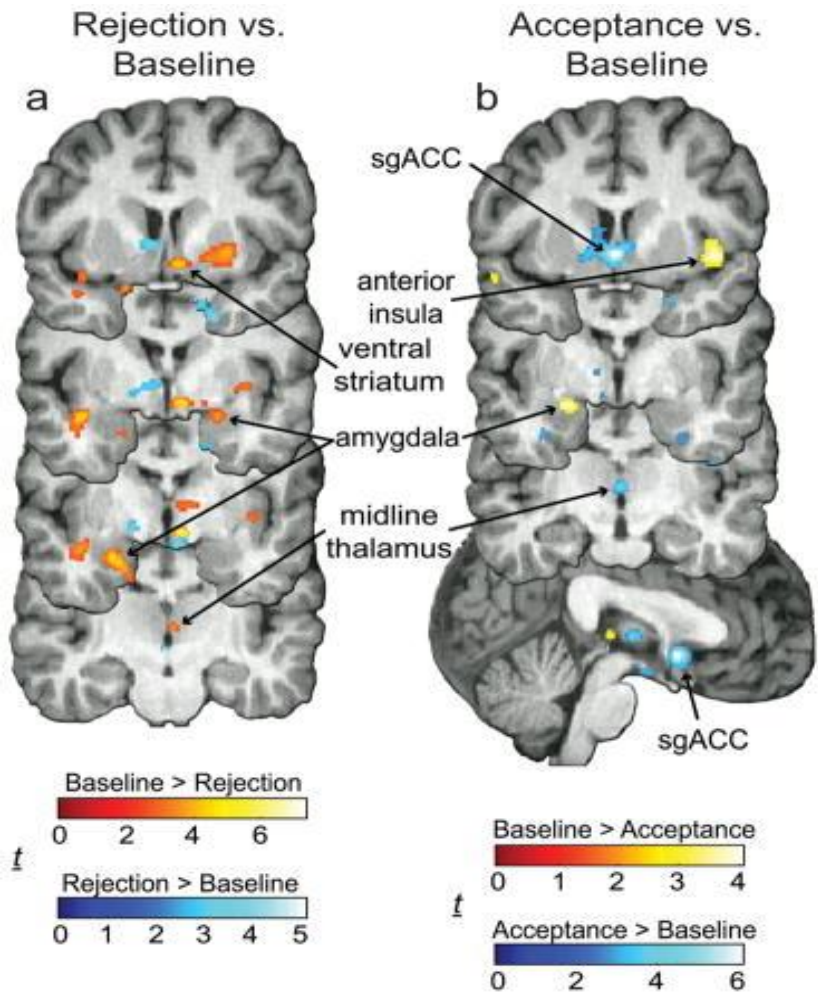
Naltrexona →  Preferencia por la madre
(Shayit M et al, 2003; Vungkhanching M et al, 2004)

Contacto materno → ↑ Concentraciones de endorfinas
(Mooncey S et al, 1998)

El contacto piel con piel es analgésico en recién nacidos
(Gray L et al, 2000)

Variaciones en el gen receptor mu-opioide (OPRM₁)
influyen en la conducta de apego en primates
(Barr CS et al, 2008)

El contacto materno → Regulación afectiva, fisiológica,
del estrés y la conducta
(Liu D et al, 1997; Meerlo P et al, 1999; Nunez JF et al, 1996)



(Hsu DT et al, 2013)

Oxytocin promotes human ethnocentrism

Carsten K. W. De Dreu¹, Lindred L. Greer, Gerben A. Van Kleef, Shaul Shalvi, and Michel J. J. Handgraaf

Department of Psychology, University of Amsterdam, 1018 WB, Amsterdam, The Netherlands



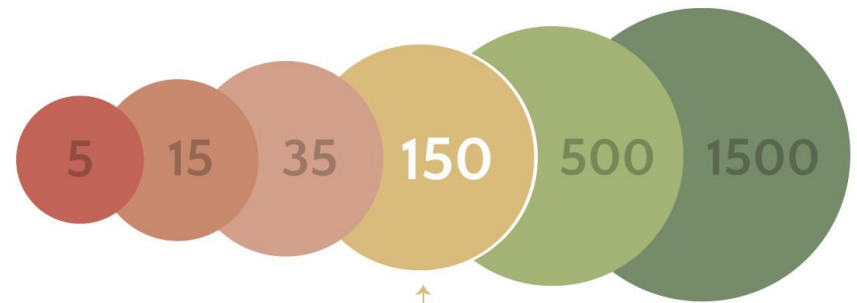
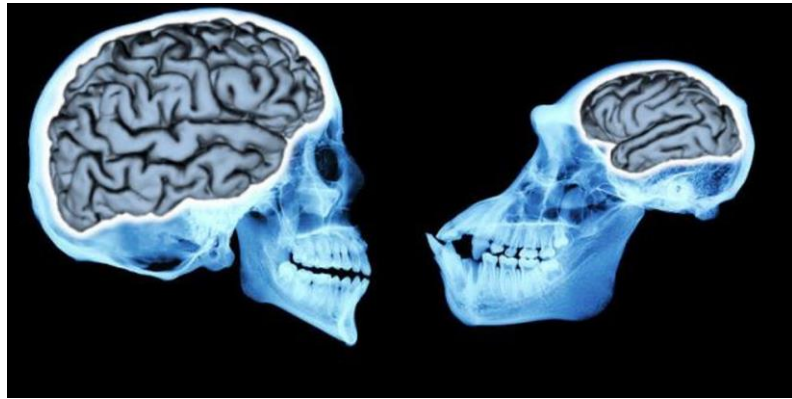
BULLYING

XENOFOBIA

RACISMO

GENOCIDIOS

DE LAS AGRESIONES ENTRE CHIMPAS A TWITTER...



Dunbar's Number

the max number of relationships a person can maintain



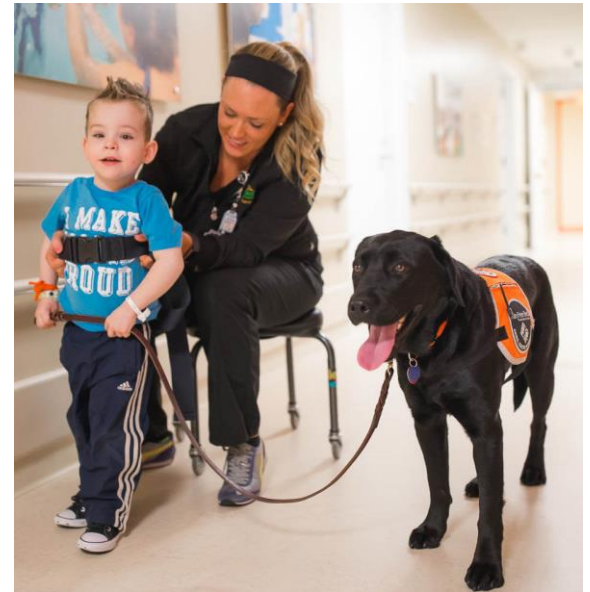
Follow

.@A_Valenzuela vamos puerca, da la cara cacho cerda

[View translation](#)

10:46 PM - 23 Feb 2014

PREVENCIÓN SUICIDIO Y ADICCIONES





Evolución y Neurociencias

Pablo Malo, psiquiatra, miembro de la Txori-Herri Medical Association y del grupo de psicorock The Beautiful Brains. Interesado en Psicología y Biología Evolucionista.

viernes, 10 de noviembre de 2017

¿ES EL APEGO UN TRASTORNO ADICTIVO? Neurobiología del vínculo social a través del Sistema Opiode Endógeno y péptidos relacionados

Colaboración de Gregorio Montero González
[@SworthGreg](#)

Buscar este blog

Seguir por correo electrónico