



AISLAMIENTO SOCIAL EN NIÑOS. ESTRÉS Y ENFERMEDAD MENTAL

Dra. Ana Bernard
Psiquiatra Infanto Juvenil

ESTRESORES AMBIENTALES

ABATIMIENTO

PÉRDIDA DE HABILIDADES

MALTRATO

TEMOR INTENSO

AMENAZA DE MUERTE

PÉRDIDA DE INTERESES

DESESPERANZA

INCERTIDUMBRE

Persistencia en el tiempo de estresores

- aburrimiento e irritabilidad
- incertidumbre
- miedos intensos conductas regresivas enuresis /encopresis
- alimentación sobrepeso obesidad /anorexia
- sueño insomnio /hipersomnias
- ánimo: tristeza, apatía, pérdida de intereses
- conducta oposicionismo desafío /hiperactividad impulsividad
- maltrato infantil /ASI
- accidentes domésticos, quemaduras



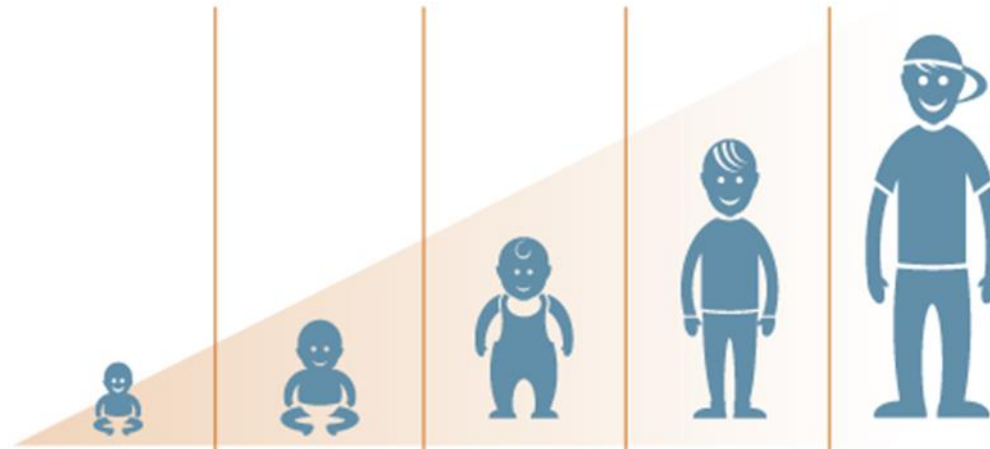
INFANCIA

- INMADUREZ
- INDEFENCIÓN
- DEPENDENCIA



PROCESO DE CRECIMIENTO DESARROLLO Y MADUREZ

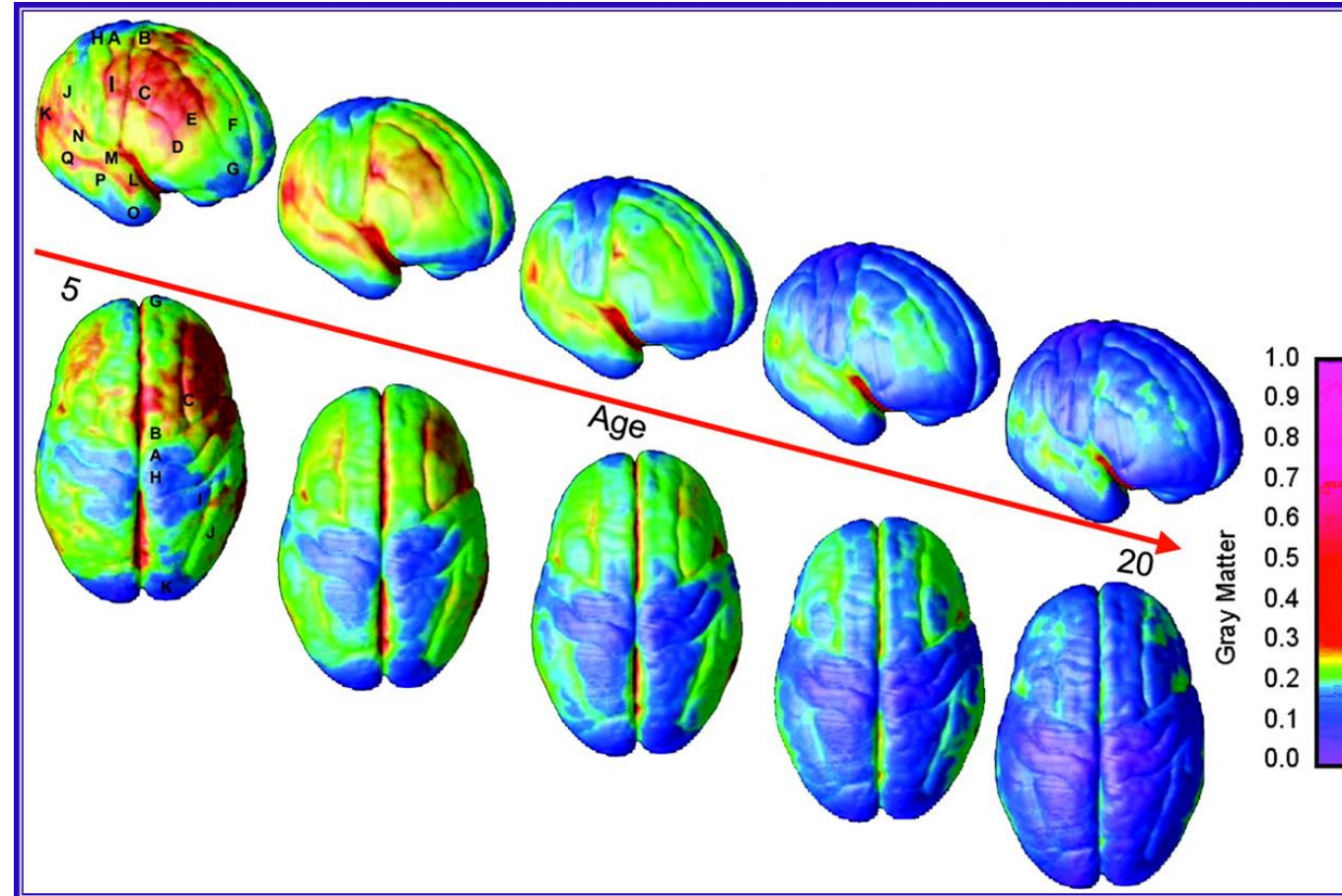
- Crecimiento desarrollo y madurez es una forma de respuesta adaptada y organizada, frente a experiencias de interacción con el medio en el tiempo y de acuerdo a su potencial genético



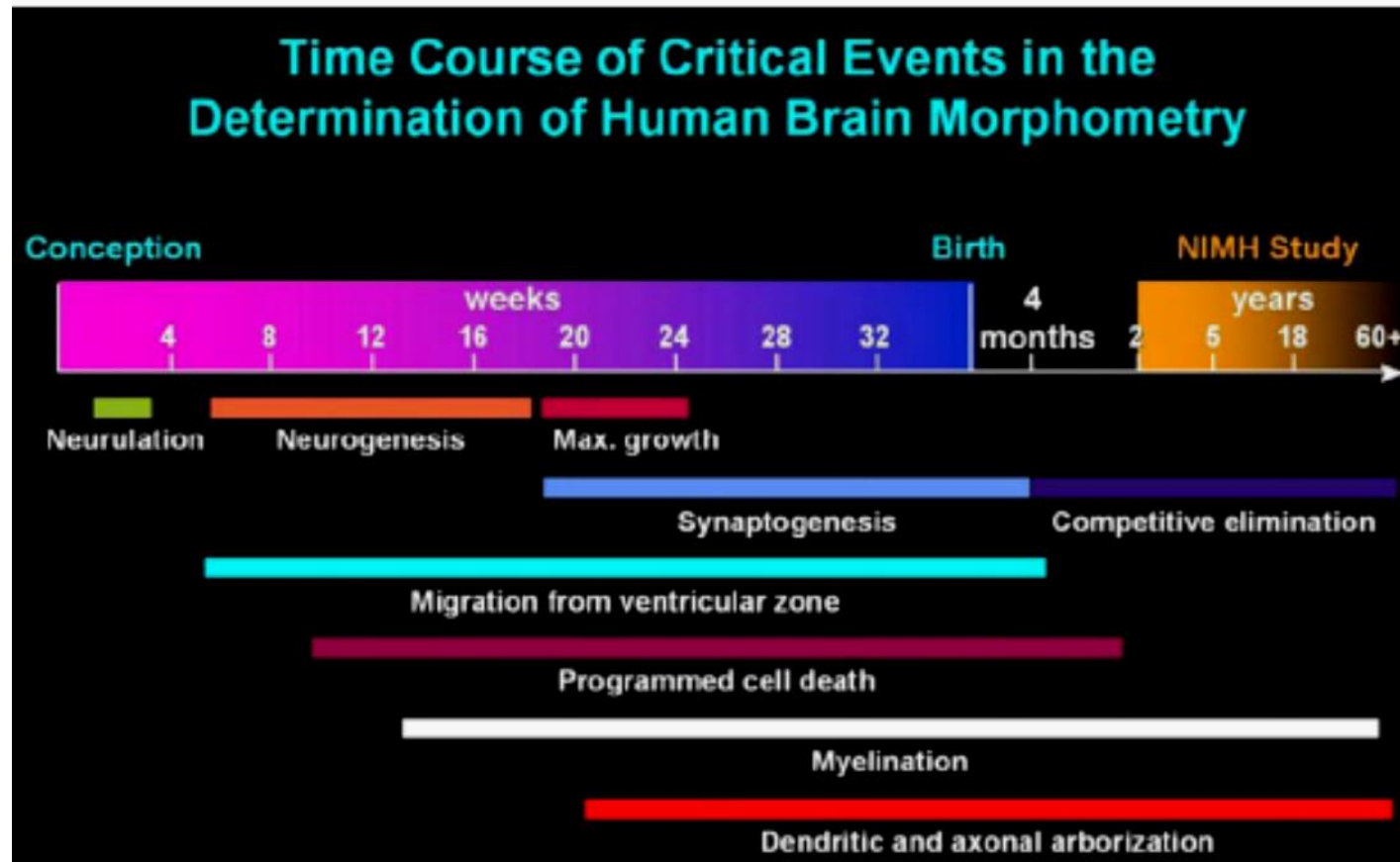
SECUENCIA DINAMICA EN MADURACIÓN DEL CEREBRO

Desde el nacimiento hasta los 5 años, el cerebro crece 2/3 de su tamaño definitivo

Periodo crítico y sensible, reconfiguración de redes, se modifican circuitos con las experiencias

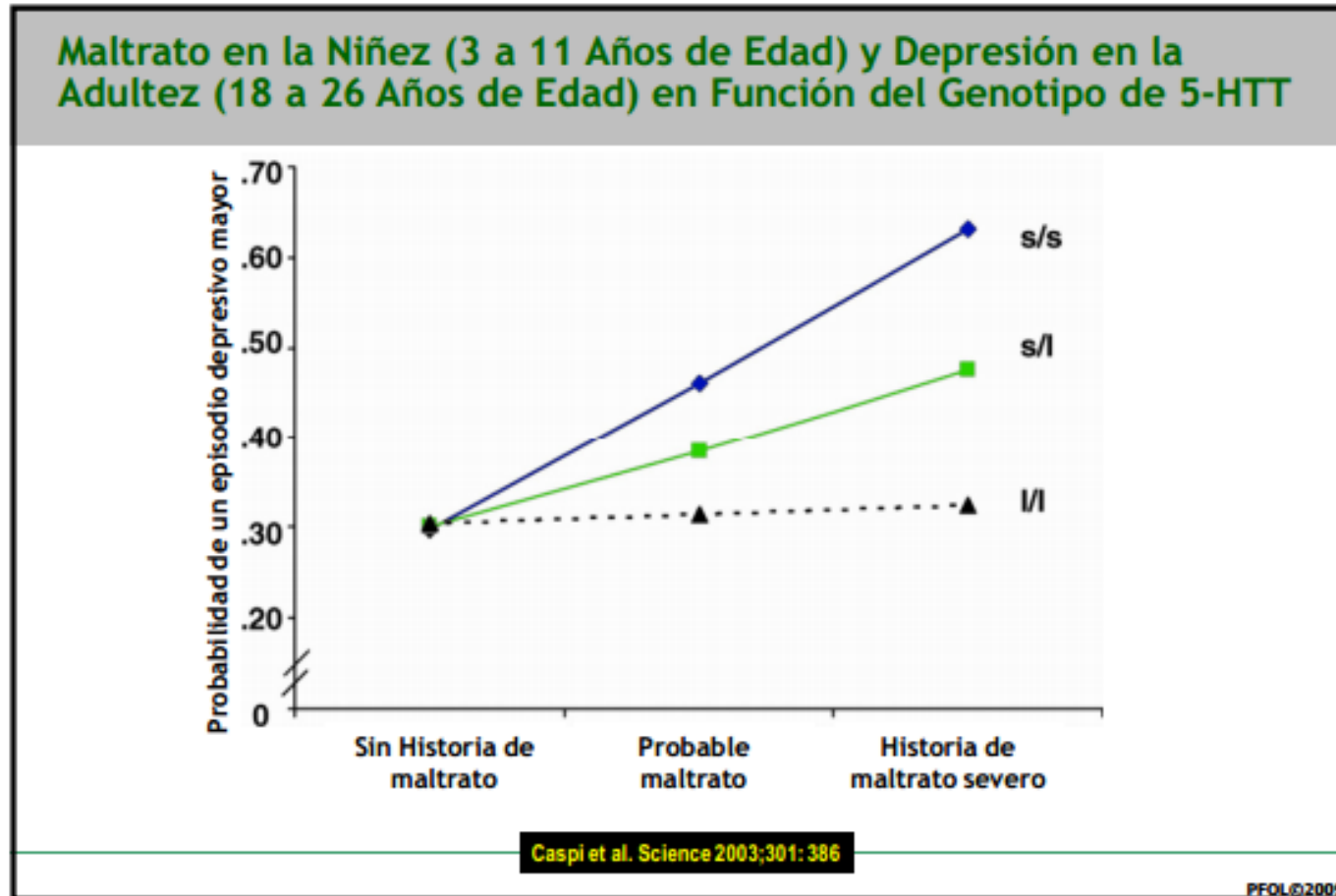


SECUENCIA DE EVENTOS EN LA MADURACIÓN CEREBRAL

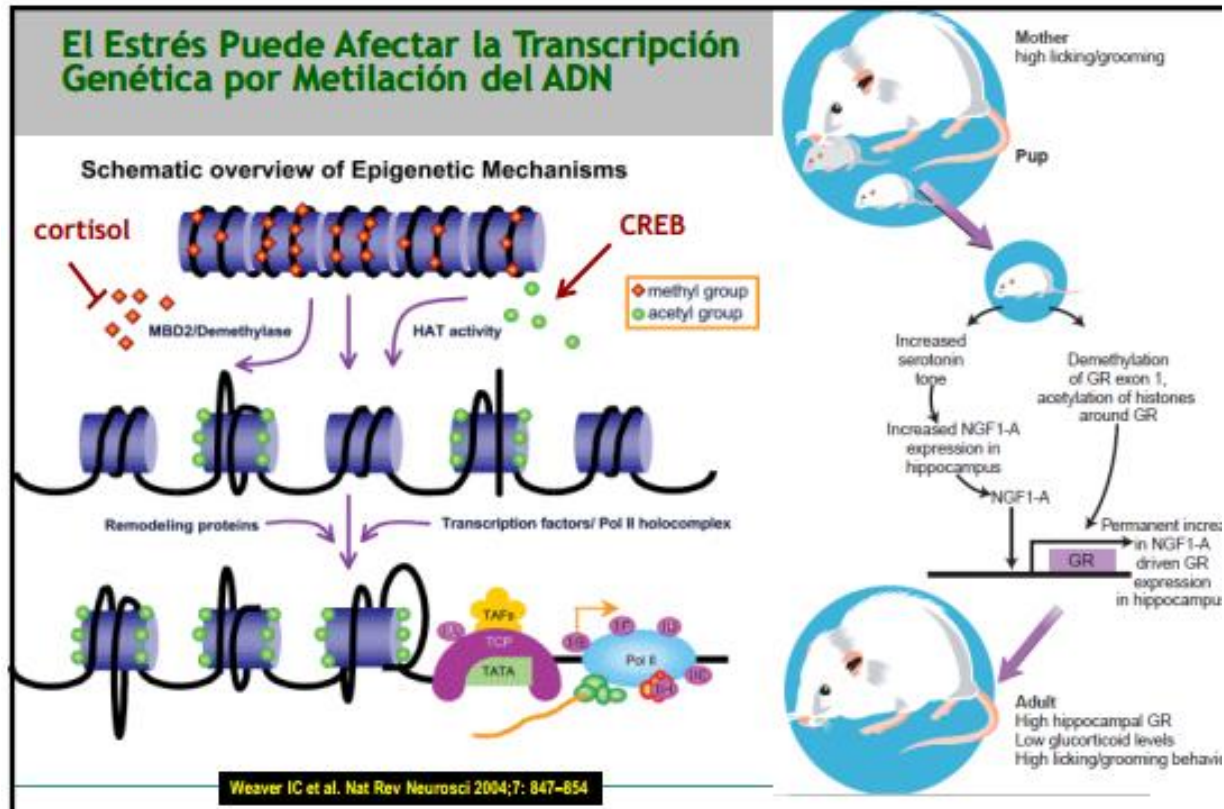


Factores ambientales

- Vulnerabilidad al estrés
- Maltrato infantil temprano



Factores ambientales



TEORÍA DEL APEGO

John Bowlby:

- Repertorio de conductas innatas (sonrisa, balbuceo, llanto, etc.) que atrae a la madre, y esta responde

Mary Ainsworth:

- Estudió las diferencias en las conductas en la interacción madre-hijo.
- Apego seguro
- Apego evitativo
- Ambivalente/resistente
- Desorganizado

Donald Winnicott:

- Diada madre-bebe.
- Madre suficientemente buena, ambiente facilitador

Impacto del aislamiento social

- La interacción social y los vínculos primarios son elementos esenciales para el desarrollo emocional
- Conductas de apego seguro logran :
 - Confianza
 - Curiosidad
 - Intencionalidad
 - Autocontrol
 - Capacidad de comunicación
 - Cooperatividad

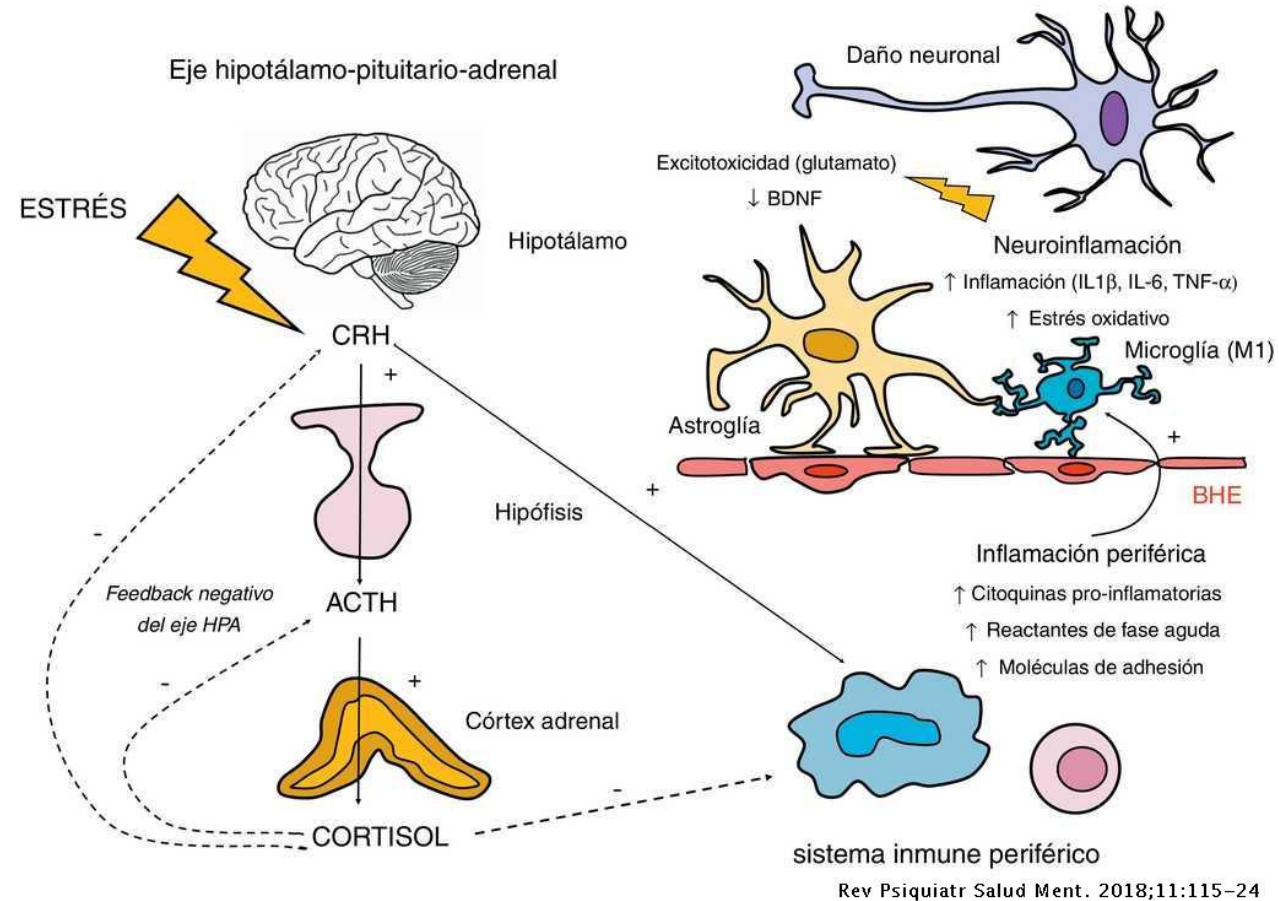


Impacto del aislamiento social

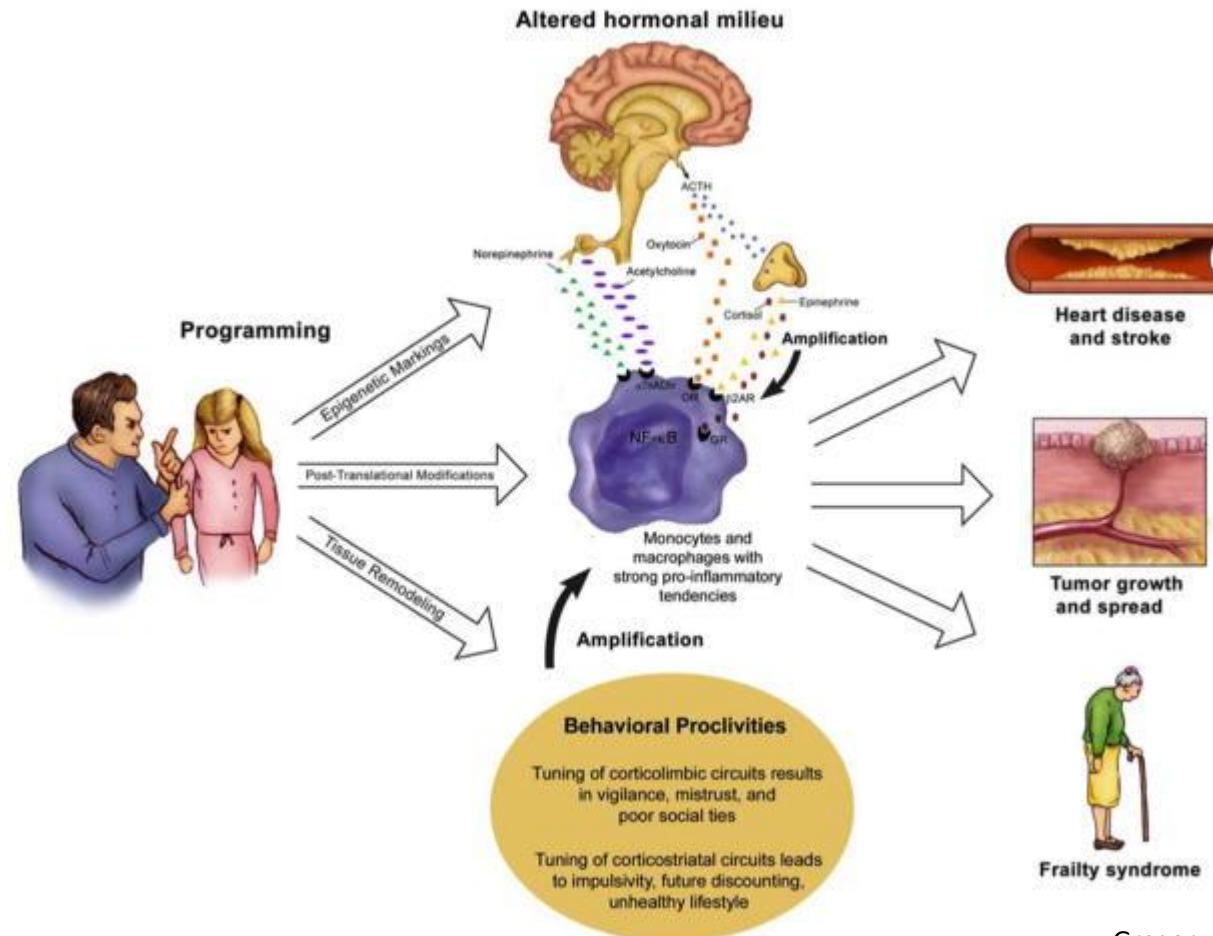
- Cambios en la dinámica familiar y la crianza
- Perdida de la continuidad habitual
- Perdida de estructuras y rutinas diarias
- Perdida de comienzo o continuidad en socialización con pares y maestros
- Perdida de actividades de descarga motora , deportes , artes , musica



Interacción SNC, S INMUNE ,S HORMONAL



Estrés psicológico en la infancia y susceptibilidad a las enfermedades crónicas del envejecimiento:



Gregory E. Miller 1, Edith Chen , Karen J. Parker

Dra. Ana Bernard - Psiquiatra Infanto Juvenil

Psychol Bull. Noviembre de 2011; 137 (6): 959-97

Estudios de evidencia neurobiológica

1. La desventaja y el maltrato son factores estresantes crónicos para los niños. Tienen características comunes que pueden incluir padres que no responden, disciplina severa, exposición rutinaria a la violencia y acceso limitado a los recursos.

Albelda (2001); Evans (2004)Arata y col. (2007);
Cicchetti y Toth (2005)
Dong et al. (2003)

2. El estrés crónico en la infancia programa un fenotipo proinflamatorio en monocitos / macrófagos.

Wright y col. (2010); Danese y col. (2009) , Lawlor et al. (2005) , Loucks et al. (2010) , Phillips et al. (2009) , Pollitt et al. (2007) , Schreier y Chen (2010) , Tabassum et al. (2008)

3. El estrés infantil se incrusta a través de alteraciones epigenéticas del ADN, modificación postraducciona de proteínas y remodelación tisular.

Danese y col. (2007) , Kiecolt-Glaser et al. (2011) , Slopen et al (2010)

Estudios de evidencia neurobiológica

4. El estrés crónico en la infancia da lugar a inclinaciones conductuales que acentúan la inflamación. Una ruta para esto incluye la sintonización de los circuitos corticolímbicos, lo que conduce a la vigilancia, la desconfianza y las consiguientes dificultades con las relaciones sociales.

Graham y col. (2006) , Marsland et al. (2008) , Suarez et al. (2002 , 2004)

5. El estrés crónico en la infancia provoca tendencias conductuales que acentúan la inflamación. Otra ruta para esto incluye la sintonización de los circuitos corticoestriatales. El fenotipo resultante es impulsivo, descarta el futuro y tiene una propensión a comportamientos poco saludables.

Ghanim y col. (2004) , Handschin (2008) , Hotamisligil (2006) , Kiecolt-Glaser (2010) , O'Connor et al. (2009), Yanbaeva et al. (2007) , Yudkin et al. (2001) Griskevicius (2011)

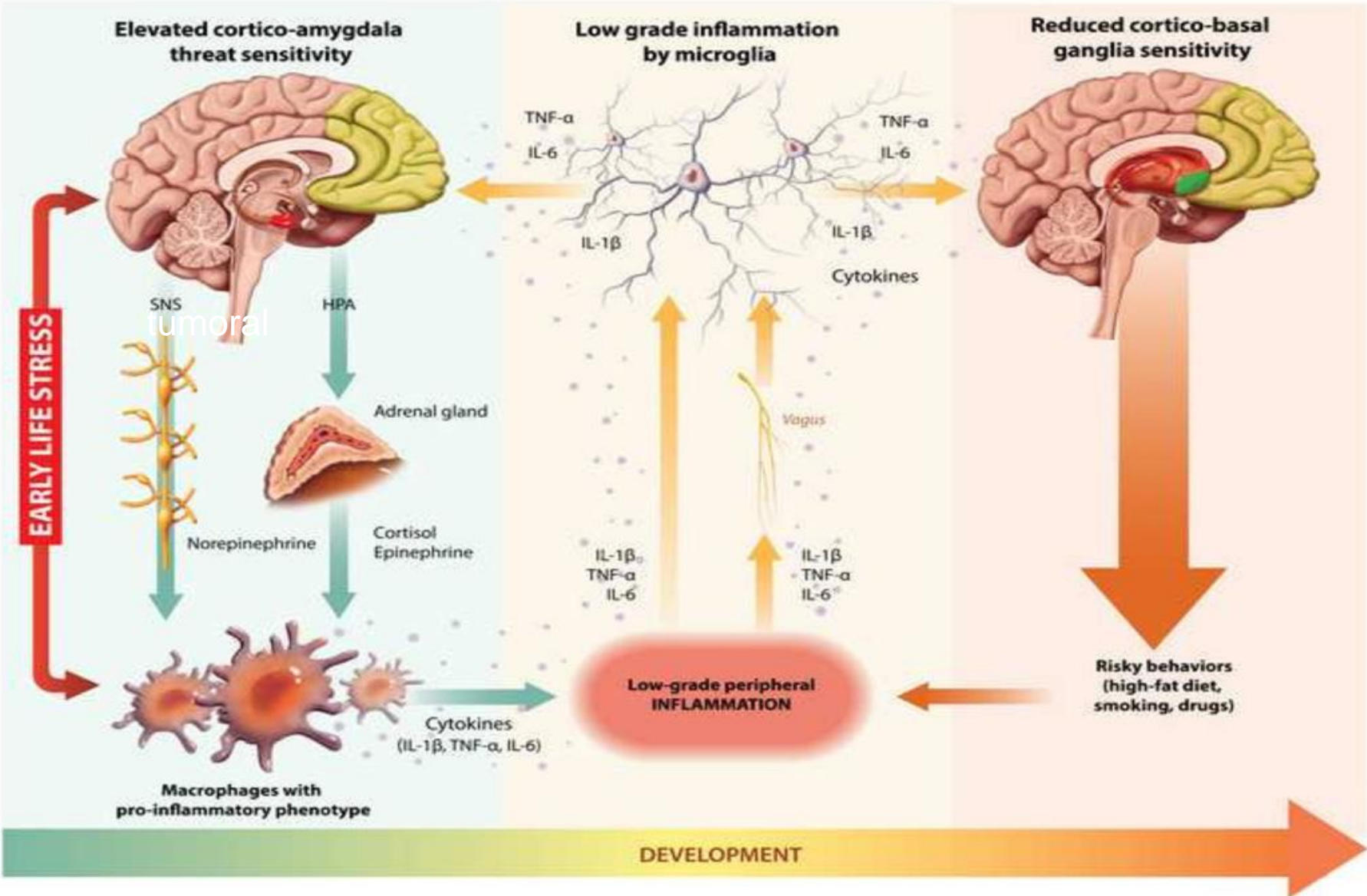
6. El estrés crónico en la infancia altera la descarga endocrina y autónoma de manera duradera, creando un medio hormonal que acentúa la inflamación

Heim y col. (2000) , Luecken et al. (2004) , Lupien et al. (2009) , Meewisse et al. (2007) , Miller et al. (2007) , Troxel y Matthews (2004) , van der Vegt et al. (2009)

7. La inflamación acelera la patogenia de las enfermedades crónicas del envejecimiento.

Chung y col. (2009) Mantovani y col. (2008)

Adversidad en la vida temprana hipótesis de red neuroinmune



• Robin Nusslock , Gregory E. Miller Psiquiatría Biol . 2016 1 de julio; 80 (1): 23-32

El entorno proinflamatorio ya instanciado por los macrófagos. Actuando en conjunto con otras exposiciones y responsabilidades genéticas, la inflamación resultante impulsa los mecanismos patógenos que, en última instancia, fomentan la enfermedad crónica.

MEDIDAS GENERALES PARA MITIGAR IMPACTO PSICOLOGICO NEGATIVO

- Ante la separación de un niño de sus progenitores (hospitalización),asegurar contacto regular telefónico
- Explicar medida de aislamiento social , en forma apropiada al nivel de desarrollo
- Explicación clara sobre medidas para disminuir riesgo de contagio, lavado de manos y distanciamiento entre amigos
- Enseñar acciones cotidianas (modelo de acción)para reducir propagación viral
- Favorecer actividades rutinarias y estructuradas
- Permitir y tolerar uso de internet ,TV y monitorear el uso de publicaciones imprecisas o dramáticas
- Reducir el tiempo en pantallas dedicado al evento traumático
- Promover a través de redes , relación social con pares , familiares y maestros , oportunidad para material educativo y asesoramiento en psicología

TRANSFORMAR LA CRISIS EN OPORTUNIDAD

- Las bases actuales , de la psiquiatría contemporánea , ha tenido su inicio en la hambruna de la postguerra .
- Surge una comprensión humanitaria y profunda sobre el sufrimiento humano .
- Permite transformar la supervivencia en conducta altruistas , cooperativas ,de cuidado y compasión .
- Resiliencia capacidad del ser humano para hacer frente a las adversidades , superarse y ser transformados por ellas



