



COMORBILIDAD EN PACIENTES CON TRASTORNO BIPOLAR. ANÁLISIS POR GRUPO DE EDAD

Antonia M^a Soler Martínez, Luz M^a Giménez Giménez, Beatriz M^a Ruiz García, Sara Pineda Murcia, Icíar Alonso García, Carlos J. Sánchez Miñano, M^a del Mar Picón San Martín, Karolina Rozmus, M^a Soledad Orenes Sánchez y Mateo Campillo Agustí

Hospital General Universitario Morales Mesequer, Murcia (España)

INTRODUCCIÓN

La incidencia del Trastorno Bipolar (TB) aumenta progresivamente con la edad hasta los 35 años, después disminuye lentamente, sobretodo a partir de los 50 años.

OBJETIVO

Analizar la comorbilidad según la edad en pacientes con TB que acuden al Servicio de Urgencias (SU) para valoración psiquiátrica.

MÉTODO

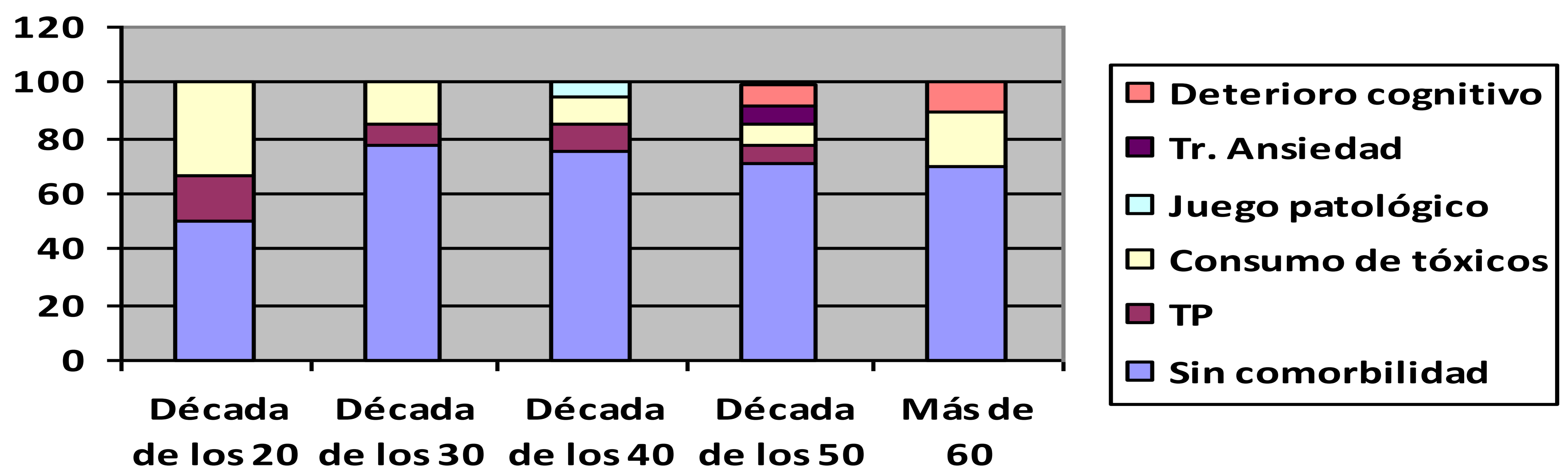
Tras la selección de sujetos, se accedió a los informes de alta y se codificaron datos de interés. Para el análisis de datos se utilizó el programa SPSS, versión 15.0.

RESULTADOS

Muestra de 63 sujetos, con distribución similar por género. Rango de edad 20 - 82 años (Media: 46.98). En relación a la **comorbilidad**, destaca que en la década de los 20 el 33,3% presentan consumo perjudicial de tóxicos; esta misma comorbilidad se sitúa en el 20% a partir de los 60 años de edad; no siendo algo destacado a otras edades.

Con respecto a **otras enfermedades médicas**, en la década de los 20, el 33,4% se dividen entre hipotiroidismo y úlcera péptica; en la de los 30, el 15,4% presenta hipotiroidismo; en la de los 40, un 20% enfermedades asociadas a riesgo cardiovascular, el 10% hipertiroidismo y otro 10% tumores/carcinomas; en la década de los 50, el 21,4% hipotiroidismo y a partir de los 60, el 60% presenta enfermedades de riesgo cardiovascular y un 20% hipotiroidismo.

Comorbilidad psiquiátrica



CONCLUSIONES

Conforme aumenta la edad, se hace más frecuente la presencia de enfermedades de riesgo cardiovascular. Por otro lado, el hipotiroidismo es una enfermedad asociada en mayor o menor medida en todos los grupos de edad.