

DISMINUCIÓN DE LAS CONDUCTAS BULÍMICAS TRAS UNA CIRUGÍA BARIÁTRICA

Santamaría Mediavilla, X; Sánchez González, C; Ingelmo Fernández, J.
Hospital Infanta Cristina. Avenida de Elvas S/N. 06006. Badajoz

Objetivos

Evaluar el efecto de la cirugía bariátrica sobre ciertas conductas bulímicas evaluadas a través del EDI-2.

Métodos

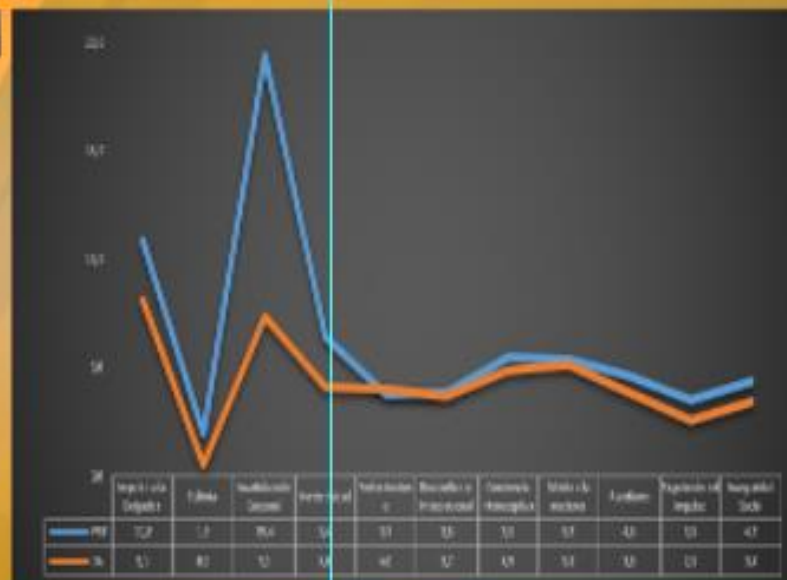
Se realizó un estudio retrospectivo de la muestra existente hasta julio de 2015 seleccionando únicamente a aquellos pacientes que habían sido sometidos a cirugía bariátrica en los últimos cinco años en el Hospital Infanta Cristina de Badajoz y que tenían cumplimentado el cuestionario EDI-2 previa y posteriormente (media de 7,09 meses) a la intervención (n=44). Este cuestionario EDI-2 pretende observar y evaluar de manera precisa de ciertos rasgos psicológicos o conjuntos de síntomas que se supone que tienen relevancia para comprender y poder tratar los trastornos de la conducta alimentaria. Forma parte del protocolo de evaluación de la Unidad de Psiquiatría de este hospital junto a: WHOQOL, SCID-II, SCL-90-R, siendo su cumplimentación previa requisito imprescindible en todos los pacientes candidatos a esta intervención. Tras evaluar la normalidad de los diferentes datos (prueba de Shapiro-Wilk) se realizó el análisis de diferencias de medias para muestras relacionadas recurriendo a la prueba no paramétrica de Wilcoxon y a la no paramétrica t de Student.

Resultados

Se encontró una disminución significativa al 95% en Bulimia tras la intervención (media pre= 1,93, media post= 0,52, correlación de Pearson = 0,350, Wilcoxon Z=-3,228, p=0,001). A su vez se halló una disminución significativa en Insatisfacción corporal (media pre=19,73, media post= 7,45, correlación de Pearson = 0,261, Wilcoxon Z=-5,367, p=0,000), Inefectividad (media pre= 6,43, media post= 4,09, correlación de Pearson = 0,775, Wilcoxon Z=-3,218, p=0,001) e Inseguridad social (media pre= 4,43, media post= 3,39, correlación de Pearson = 0,742, Wilcoxon Z= -2,288, p=0,022).

Conclusiones

El estudio concluyó que tras la cirugía bariátrica los pacientes disminuyeron significativamente las conductas bulímicas, mejoraron considerablemente su satisfacción corporal, su autopercepción de efectividad y de seguridad en las relaciones sociales.



Medidas previas (azul) y posteriores (naranjas) a la cirugía en las diferentes escalas del EDI-2.