

ANÁLISIS DE INGRESOS PROGRAMADOS EN ESPAÑA POR TRASTORNOS PSQUIÁTRICOS SEVEROS: LA ESQUIZOFRENIA

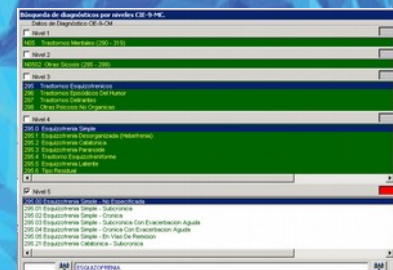
AUTORES: SILVIA TOLEDO AGUA (HOSPITAL REGIONAL UNIVERSITARIO CARLOS HAYA, MÁLAGA); MARÍA JOSE HARO LLOPIS (HOSPITAL UNIVERSITARIO PUERTO REAL, CÁDIZ); MARÍA DEL MAR SÁNCHEZ AGUILAR (HOSPITAL REINA SOFÍA, CORDOBA)

INTRODUCCIÓN

La esquizofrenia es una enfermedad mental grave que afecta algunas funciones cerebrales, tales como el pensamiento, la percepción, las emociones y la conducta y se enmarca dentro de los trastornos psicóticos en el cual el paciente pierde el contacto con la realidad y es la interacción de variables genéticas y ambientales.

METODOLOGÍA

Se ha realizado una recopilación, compilación y análisis de los datos estadísticos del Ministerio de Sanidad, Servicios Sociales e Igualdad, procedente del Conjunto Mínimo Básico de Datos al alta Hospitalaria (CMBDH), recogiendo los casos de ingresos programados por esquizofrenia en un tramo de cinco años, comprendidos desde el año 2009 al 2013, ajustándose la tasa a nivel estatal.



MELANCOLIA

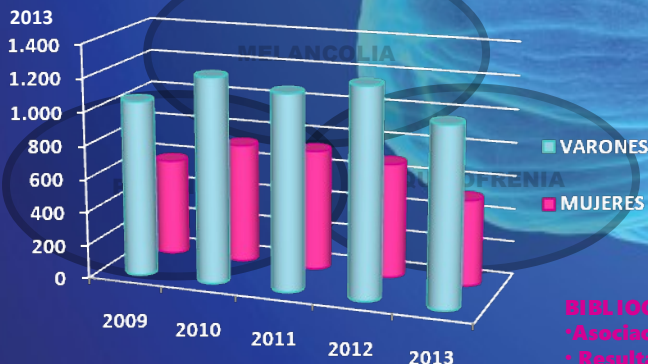
PARANOIA

ESQUIZOFRENIA

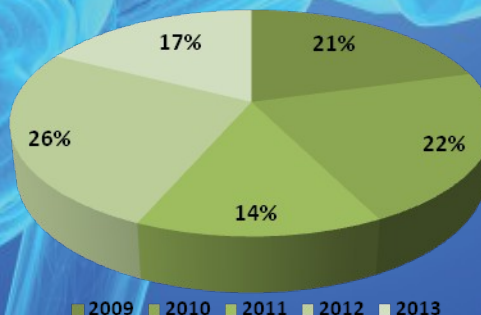
RESULTADOS Y CONCLUSIONES

Más de 4000.000 personas en España sufren esquizofrenia, aproximadamente un 1% de la población la padece. El estudio muestra que en 2009 hay un aumento de ingresos hospitalarios por esquizofrenia, con 1639 casos y una estancia media de 43,86 días, con un coste medio de 5790,74, mientras que en 2013 hay un total de 1.584 ingresos y una estancia media de 37,10 días al alta y un coste de 6312,17. Una mayor probabilidad de ingreso se asocia al sexo masculino. Estos datos nos muestran que el coste económico por estancia media hospitalaria con el paso de los años ha ascendido, por lo cual la esquizofrenia es la patología cerebral que más costes lleva asociados por detrás de la demencia, por lo que es necesario invertir en planes de actuación que frene el deterioro cognitivo que incapacita a estos enfermos.

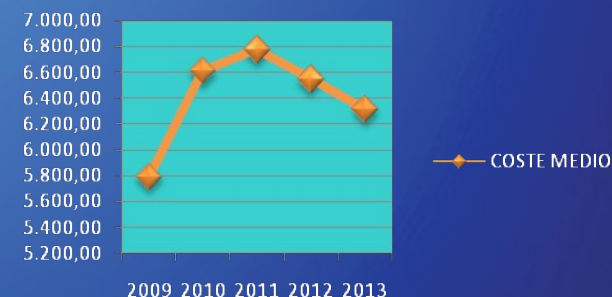
DIFERENCIA DEL NÚMERO DE CASOS ENTRE HOMBRES Y MÚJERES 2009 - 2013



ESTANCIA MEDIA



COSTE MEDIO



BIBLIOGRAFÍA:

- Asociación Mundial de Psiquiatría. La esquizofrenia abre las puertas. Barcelona: Aula Médica; 2000
- Resultados y Calidad del Sistema Sanitario Público de Andalucía. Edición 2015. Escuela Andaluza de Salud Pública - Servicio Andaluz de Salud - Consejería de Salud y Bienestar Social
- <http://www.psicoactiva.com/cie10/cie1.htm>