

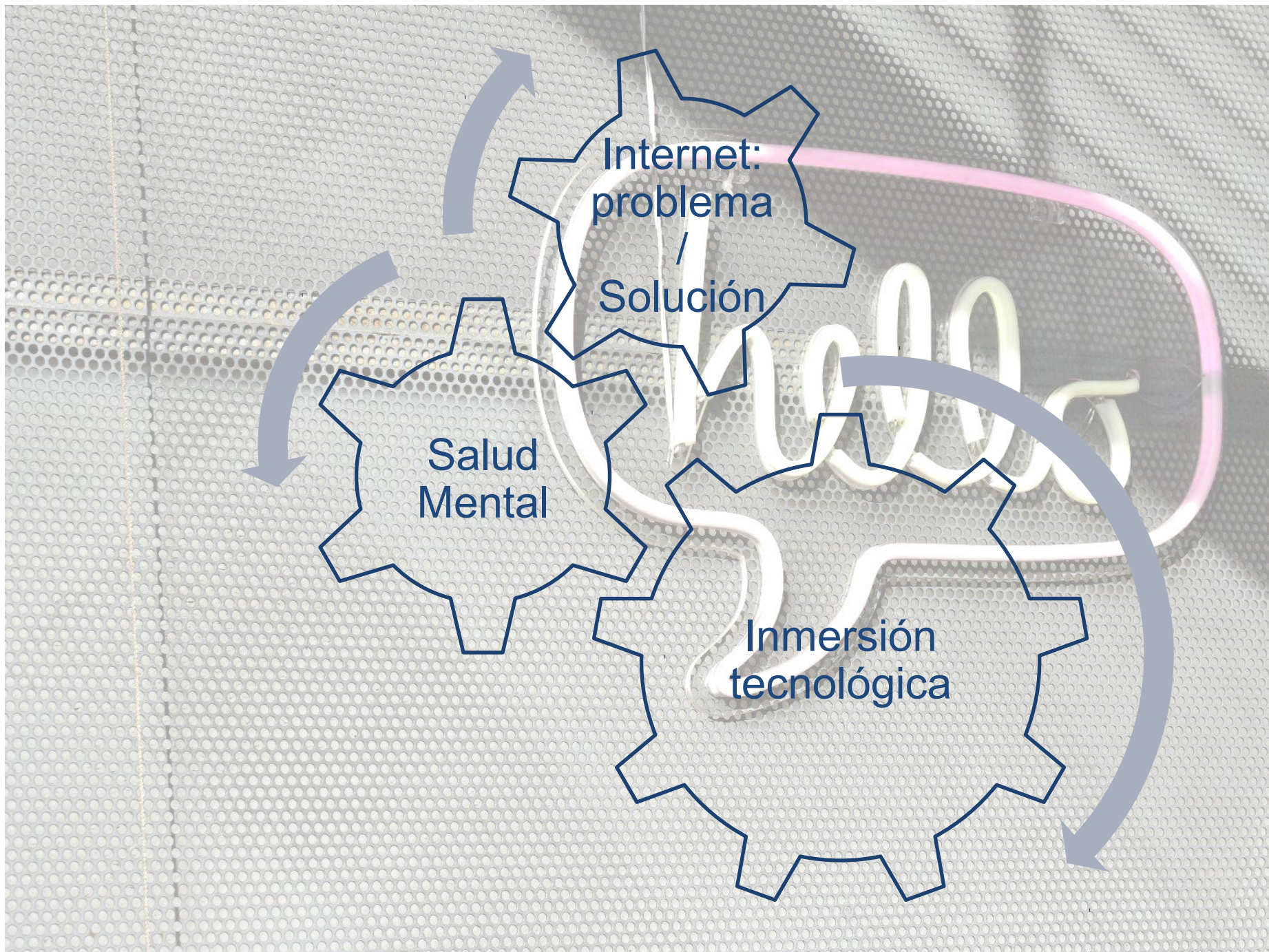
Ciberterapia: Una formación necesaria

A conceptual image featuring a person wearing a dark hoodie, seen from above, sitting in a plush, dark red leather armchair. They are using a laptop computer. The chair is positioned in the center of a large, antique-style clock face that serves as the background. The clock has large, dark blue numbers and ornate hands. The overall scene suggests a connection between digital technology and the passage of time.

INTERPSIQUIS. Congreso Virtual Internacional de Psiquiatría, Psicología y Salud Mental
XX edición - del 1 al 12 de abril de 2019 *#interpsiqui*



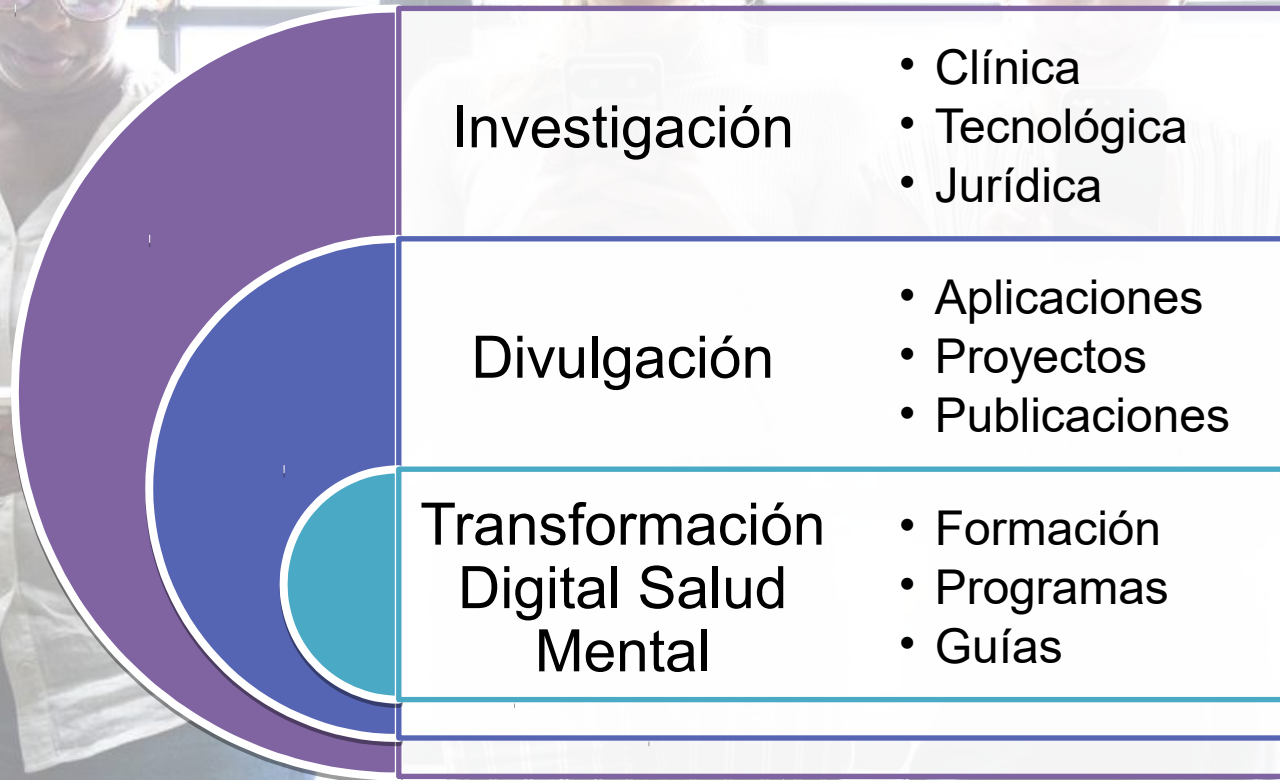
IV Revolución Industrial: la emergencia de una preparación en ciber salud mental.



CIBERSALUD

Scientia et salus

<http://www.Cibersalud.es>



Moderador
Juanjo Martí Noguera, PhD.

CIBERSALUD
Scientia et salus

viu
Universidad
Internacional
de Valencia

Myrna Martí

TICS en salud pública y salud mental

Arantxa Duque

La universidad al servicio de la formación en psicoterapia online

Marta de la Torre

La Práctica de la Intervención Telepsicológica

María Sancho

Redefiniendo la psicología online

Vanesa Pérez

Terapias on-line: Nuevos desafíos en psicología clínica

Antonio Olivera

Ciberpsicología, redes sociales y conducta sexual

Andrés Marín

Intervención psicológica y tecnologías digitales.

[Esta foto](#) de
Autor
desconocido
está bajo
licencia
[CC BY-SA](#)



TICS en salud pública y salud mental

Algunos desafíos de la Sociedad de la Información

**CONGRESO VIRTUAL INTERNACIONAL DE
PSIQUIATRIA – INTERPSIQUIS**

Myrna Marti
Consultora Internacional en Sistemas de Información
myrnacmarti@gmail.com



En esta presentación

- **Contexto Digital**
- **Dónde estamos**
- **Reflexionar**
- **Referencias**

TICS en salud pública y
salud mental

CONTEXTO DIGITAL

CONGRESO VIRTUAL INTERNACIONAL DE
PSIQUIATRIA – INTERPSIQUIS

Si las Redes Sociales fueran un país...



JAN
2019

DIGITAL AROUND THE WORLD IN 2019

THE ESSENTIAL HEADLINE DATA YOU NEED TO UNDERSTAND GLOBAL MOBILE, INTERNET, AND SOCIAL MEDIA USE

TOTAL
POPULATION



7.676
BILLION

UNIQUE
MOBILE USERS



5.112
BILLION

INTERNET
USERS



4.388
BILLION

ACTIVE SOCIAL
MEDIA USERS



3.484
BILLION

MOBILE SOCIAL
MEDIA USERS



3.256
BILLION

JAN
2019

DIGITAL IN THE AMERICAS IN 2019

THE ESSENTIAL HEADLINE DATA YOU NEED TO UNDERSTAND MOBILE, INTERNET, AND SOCIAL MEDIA USE

TOTAL
POPULATION



1.020
BILLION

MOBILE
SUBSCRIPTIONS



1.058
BILLION

INTERNET
USERS



798.4
MILLION

ACTIVE SOCIAL
MEDIA USERS



673.1
MILLION

ACTIVE MOBILE
SOCIAL USERS



610.5
MILLION

JAN
2019

DIGITAL IN EUROPE IN 2019

THE ESSENTIAL HEADLINE DATA YOU NEED TO UNDERSTAND MOBILE, INTERNET, AND SOCIAL MEDIA USE

TOTAL
POPULATION



846.0
MILLION

MOBILE
SUBSCRIPTIONS



1.101
BILLION

INTERNET
USERS



724.7
MILLION

ACTIVE SOCIAL
MEDIA USERS



462.5
MILLION

ACTIVE MOBILE
SOCIAL USERS

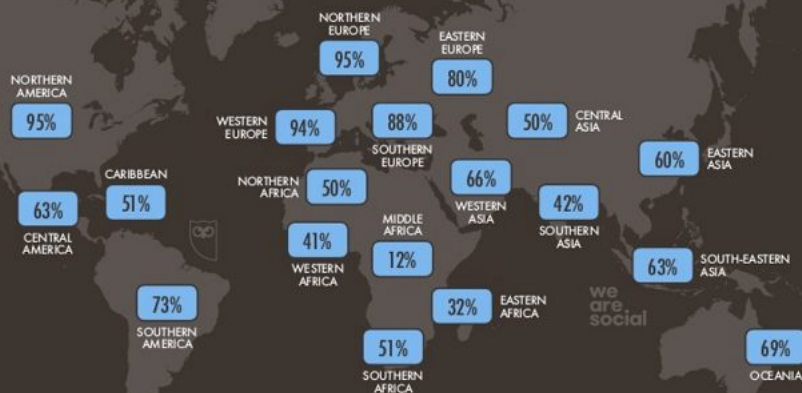


393.4
MILLION

JAN
2019

INTERNET PENETRATION BY REGION

INTERNET USE BY REGION, COMPARING THE NUMBER OF INTERNET USERS TO TOTAL POPULATION (REGARDLESS OF AGE)



we
are
social

Hootsuite we
are
social

JAN
2019

TIME PER DAY SPENT USING THE INTERNET

AVERAGE AMOUNT OF TIME PER DAY SPENT USING THE INTERNET VIA ANY DEVICE, IN HOURS AND MINUTES [SURVEY BASED]



40

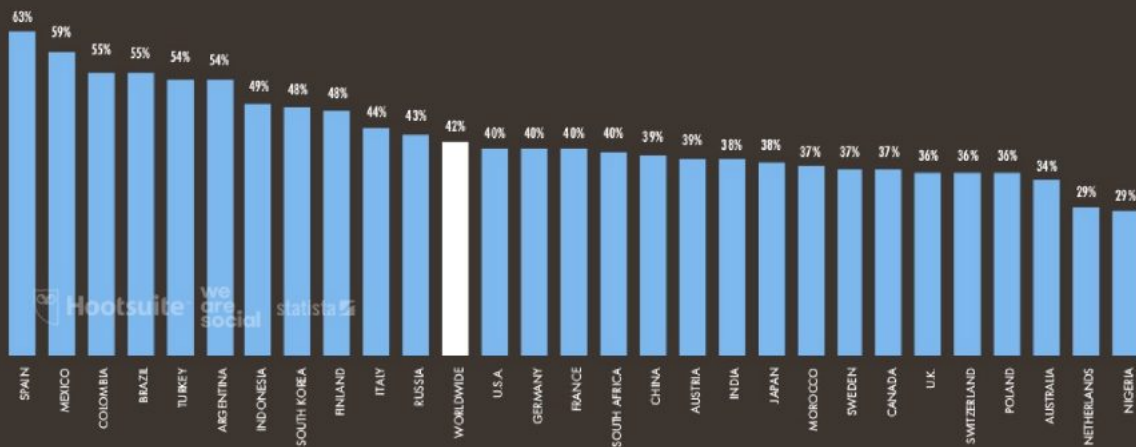
SOURCE: GLOBEWIDEINDEX (Q2 & Q3 2018). FIGURES REPRESENT THE FINDINGS OF A BROAD SURVEY OF INTERNET USERS AGED 16-64.

Hootsuite we
are
social

JAN
2019

DATA PRIVACY CONCERNS

PERCENTAGE OF INTERNET USERS WHO BELIEVE THAT THEIR DATA IS BEING MISUSED ONLINE [SURVEY BASED]



57

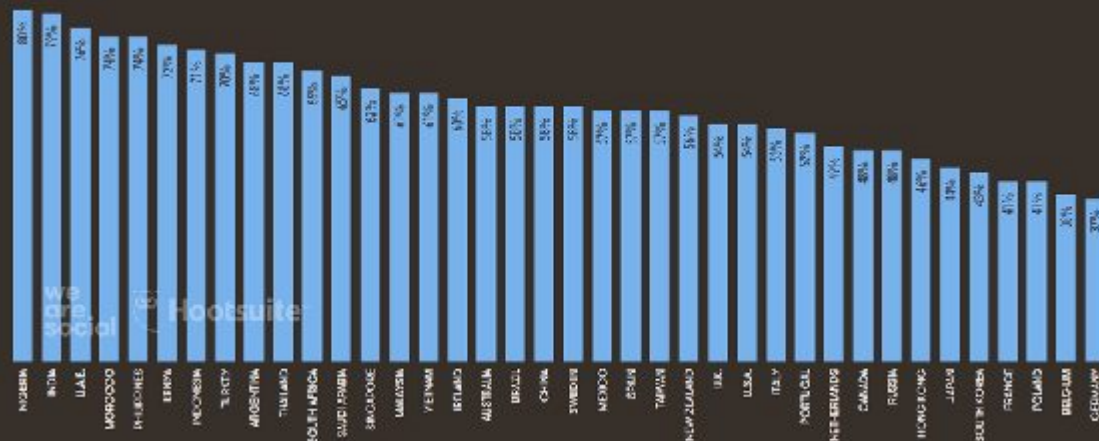
SOURCE: STATISTA GLOBAL CONSUMER SURVEY 2018. *NOTE: FIGURE FOR "WORLDWIDE" REPRESENTS AN AVERAGE OF FEATURED COUNTRIES THAT HAS BEEN WEIGHTED BY INTERNET PENETRATION IN EACH INDIVIDUAL COUNTRY.

Hootsuite we are social

JAN
2018

DIGITAL OPTIMISM

PERCENTAGE OF THE POPULATION THAT BELIEVES NEW TECHNOLOGIES OFFER MORE OPPORTUNITIES THAN RISKS



58

SOURCE: GOOGLE CONSUMER BAROMETER, JANUARY 2018.

Hootsuite we are social

JAN
2019

INTERNET USE: DEVICE PERSPECTIVE

BASED ON ACTIVE INTERNET USER DATA, AND ACTIVE USE OF INTERNET-POWERED MOBILE SERVICES

TOTAL NUMBER
OF ACTIVE
INTERNET USERS



4.388
BILLION

INTERNET USERS AS
A PERCENTAGE OF
TOTAL POPULATION



57%

TOTAL NUMBER
OF ACTIVE MOBILE
INTERNET USERS



3.986
BILLION

MOBILE INTERNET USERS
AS A PERCENTAGE
OF TOTAL POPULATION



52%

32

SOURCES: INTERNETWORLDSTATS, ITU, WORLD BANK, CIA WORLD FACTBOOK, EUROSTAT, LOCAL GOVERNMENT BODIES AND REGULATORY AUTHORITIES; MEDIATEMEDIA.ORG; REPORTS IN REPUTABLE MEDIA MOBILE SHARE DATA, A COMBINATION OF DATA FROM GLOBALWEBINDEX (Q2 & Q3 2018) AND EXTRAPOLATED DATA FROM THE SELF-SERVE ADVERTISING TOOLS OF VARIOUS SOCIAL NETWORKS (JANUARY 2019). DATA FROM GLOBALWEBINDEX REPRESENT THE FINDINGS OF A BROAD SURVEY OF INTERNET USERS AGED 16-64.

Hootsuite we are social

JAN
2019

SOCIAL MEDIA BEHAVIOURS

HOW INTERNET USERS ENGAGE WITH SOCIAL MEDIA [SURVEY BASED]

VISITED OR USED A SOCIAL
NETWORK OR MESSAGING
SERVICE IN THE PAST MONTH



98%

ACTIVELY ENGAGED WITH
OR CONTRIBUTED TO SOCIAL
MEDIA IN THE PAST MONTH



83%

AVERAGE AMOUNT
OF TIME PER DAY SPENT
USING SOCIAL MEDIA



2H 16M

AVERAGE NUMBER OF
SOCIAL MEDIA ACCOUNTS
PER INTERNET USER*



8.9

PERCENTAGE OF INTERNET
USERS WHO USE SOCIAL
MEDIA FOR WORK PURPOSES



24%

76

SOURCE: GLOBALWEBINDEX (Q2 & Q3 2018). FIGURES REPRESENT THE FINDINGS OF A BROAD SURVEY OF INTERNET USERS AGED 16-64.
*NOTE: FIGURE FOR SOCIAL MEDIA ACCOUNTS MAY NOT INDICATE ACTIVE USE OF ALL ACCOUNTS EVERY MONTH.

Hootsuite we are social

JAN
2019

TOP GOOGLE SEARCH QUERIES IN 2018

BASED ON SEARCHES THROUGHOUT 2018

#	SEARCH QUERY	INDEX	▲ Y-O-Y	#	SEARCH QUERY	INDEX	▲ Y-O-Y
01	FACEBOOK	100	-34%	11	HOTMAIL	20	-34%
02	YOUTUBE	77	-21%	12	TRANSLATE	18	+5%
03	GOOGLE	69	-13%	13	INSTAGRAM	18	+17%
04	VIDEO	57	+30%	14	YAHOO	14	-30%
05	YOU	43	-2%	15	FB	14	-34%
06	WEATHER	37	+1%	16	DR	11	+1%
07	NEWS	28	[UNCHANGED]	17	TIEMPO	11	+34%
08	MP3	23	-15%	18	METEO	11	+31%
09	AMAZON	23	-2%	19	AS	10	+1%
10	GMAIL	20	-25%	20	WHATSAPP	10	+5%

55

SOURCE: GOOGLE TRENDS (ACCESSED JANUARY 2019); KPI/OS ANALYSIS. **NOTES:** GOOGLE DOES NOT PUBLISH SEARCH VOLUMES, BUT THE 'INDEX' COLUMN SHOWS RELATIVE VOLUMES FOR EACH QUERY COMPARED TO SEARCH VOLUMES FOR THE TOP QUERY (AN INDEX OF 100 MEANS THAT THE QUERY RECEIVED 50% OF THE SEARCH VOLUME OF THE TOP QUERY). YEAR-ON-YEAR CHANGE FIGURES COMBINE AVERAGE INDEX VALUES FOR EACH QUERY IN Q4 2018 TO Q4 2017.

Hootsuite we are social

JAN
2019

TOP SOCIAL MESSENGERS AROUND THE WORLD

THE MOST POPULAR MESSENGER APP BY COUNTRY / TERRITORY IN DECEMBER 2018



11

SOURCE: BASED ON SIMILARWEB'S ALGORITHM INTEGRATING CURRENT INSTALLS FROM THE GOOGLE PLAY STORE WITH ACTIVE APP USERS (DECEMBER 2018). **NOTE:** FIGURES IN PARENTHESIS IN THE LEGEND REPRESENT THE NUMBER OF COUNTRIES / TERRITORIES IN WHICH EACH PLATFORM IS THE TOP-RANKED MESSENGER APP.

Hootsuite we are social

eSalud



La OMS la define como *“la distribución de servicios de salud en la que la distancia es un factor crítico, donde los profesionales de la salud usan información y tecnología de comunicaciones para el intercambio de información válida para el diagnóstico, tratamiento y prevención de enfermedades o daños, investigación y evaluación, y para la educación continuada de los proveedores de salud pública”*.



A New Source of Data for Public Health Surveillance: Facebook Likes

Monitoring Editor: Gunther Eysenbach

Reviewed by Sharad Goel, George Khalil, and Rosellie Bright

Steven Gittelman, PhD,¹ Victor Lange, MS,¹ Carol A Gotwasy Crawford, PhD,² Catherine A Okoro, MSc, PhD,³ Eugene Lieb, MS, MBA, PhD,⁴ Satvinder S Dhillon, MPH,⁵ and Elaine Trimerch, BSc¹

¹Mkg, Inc, East Islip, NY, United States

²USDA National Agricultural Statistics Service, Research and Development Division, Washington, DC, United States

³National Center for Chronic Disease and Health Promotion, Division of Population Health, Center for Disease Control and Prevention, Atlanta, GA, United States

⁴Custom Decision Support, Los Angeles, CA, United States

⁵Northrop Grumman, Atlanta, GA, United States

Steven Gittelman, Mkg, Inc, 200 Carleton Avenue, East Islip, NY, 11730, United States, Phone: 1 6314056004, Fax: 1 6312777601, Email: Steve@Mkginc.com

You Are What You Tweet: Analyzing Twitter for Public Health

Michael J. Paul and Mark Dredze
Human Language Technology Center of Excellence
Center for Language and Speech Processing
Johns Hopkins University
Baltimore, MD 21218
{mpaul, mdredze}@cs.jhu.edu

Abstract

Analyzing user messages in social media can measure different population characteristics, including public health measures. For example, recent work has correlated Twitter messages with influenza rates in the United States, but this has largely been the extent of mining Twitter for public health. In this work, we consider a broader range of public health applications for Twitter. We apply the recently introduced Allmon Topic Aspect Model to over one and a half million health-related tweets and discover mentions of over

Twitter users often publicly express personal information; messages like "I got the flu" and "sick with this flu it's taking over my body ughhh" are common. Knowing that a specific user has the flu may not be interesting, but millions of such messages can be revealing, such as tracking the influenza rate in the United Kingdom and United States (Lampus and Cristianini 2010; Colotta 2010). While many studies have analyzed influenza rates and tracking in Twitter, these have largely been the limits of mining public health information from Twitter.

Health Affairs

HOME ABOUT | ARCHIVE | TOPICS | BLOGS | BRIEFS THEM

Take Two Aspirin And Tweet Me In The Morning: How Twitter, Facebook, And Other Social Media Are Reshaping Health Care Expand

Carleen Hawn

Author Affiliations

Carleen Hawn (carleen@carleenhawn.com)

Abstract

If you want a glimpse of what health care could look like a few years from now, consider "Hello Health," the Brooklyn-based primary care practice that is fast



World Psychiatry. 2018 Oct; 17(3): 277–278.

Published online 2018 Sep 7. doi: [10.1002/wps.20551](https://doi.org/10.1002/wps.20551)

PMCID: PMC6127748

PMID: [30192097](https://pubmed.ncbi.nlm.nih.gov/30192097/)

Telemental health: why the revolution has not arrived

Elias Aboujaoude¹

► Author information ► Copyright and License information [Disclaimer](#)

Mental illness is often underdiagnosed and undertreated. Several obstacles problem, including provider shortage, difficulty accessing care, cost, stigma specific issues. By promising to broaden access, increase efficiency, decrease telemental health has been touted as a solution¹.

However, despite three decades of often encouraging investigations across (computerized therapy, Internet-delivered video- or chat-based treatment, and virtual reality therapy), significant challenges continue to limit the wide

Apuntes de Psicología

2018, Vol. 36, número 1-2, págs. 107-113.

ISSN 0213-3334

Colegio Oficial de Psicología de Andalucía Occidental,

Universidad de Cádiz, Universidad de Córdoba,

Universidad de Huelva, Universidad de Sevilla

La psicoterapia on-line ante los retos y peligros de la intervención psicológica a distancia

Juan José MACÍAS MORÓN

Luis VALERO AGUAYO

Universidad de Málaga (España)

través de internet incluso en áreas geográficas. Las tecnologías no solo permiten una nueva manera de relacionarnos con la vida. Este trabajo pone de manifiesto en las nuevas tecnologías y pretende ser un manifiesto la revolución tecnológica y sus consecuencias en la terapia tradicional, verificar si se cumple la psicoterapia on-line.

Internet even in very different geographical technologies not only allow us to be closer to therapy. The technology has been implemented in the work as a psychotherapist with new followers. The article aims to highlight the differences between online psychotherapy with traditional psychotherapy and its weaknesses about on-line psychotherapy.

CyberPsychology & Behavior, Vol. 7, No. 3 | Original Papers

The Online Disinhibition Effect

John Suler

Published Online: 28 Jul 2004 | <https://doi.org/10.1089/1094931041291295>

↓ View Article

Tools

Share

Abstract

While online, some people self-disclose or act out more frequently or intensely than they would in person. This article explores six factors that interact with each other in creating this online disinhibition effect: dissociative anonymity, invisibility, asynchronicity, solipsistic introjection, dissociative imagination, and minimization of authority. Personality variables also will influence the extent of this disinhibition. Rather than thinking of disinhibition as the revealing of an underlying "true self," we can conceptualize it as a shift to a constellation within self-structure, involving clusters of affect and cognition that differ from the in-person constellation.

QUE HACEMOS?



"Ponemos en conocimiento de los Colegas la decisión de CONFEMECO (Federación de Entidades Médicas Colegiadas) en relación con una nueva actividad que se ha denominado Telemedicina por las empresas de Medicina Prepaga. Como se desprende del texto esta actividad como otras que pudieran asemejarse, no son consideradas ACTO MEDICO por lo que se explica en el texto de la Resolución, lo que determinará que las mismas no reciban los beneficios del Seguro de Responsabilidad Civil que el Colegio contrata para todos los Matriculados"

Realidad Virtual para terapias cognitivas, tratamiento de fobias



Los profesionales de la Salud Mental se plantea la necesidad de cambio frente al creciente acceso a tecnologías de información y comunicación, las redes sociales, los contenidos en línea, tanto estructurados como no estructurados.

Estamos viendo la necesidad/oportunidad de acercarnos a pacientes que, por diferentes razones no pueden acceder en persona a nuestros servicios? Si es así, qué estrategias estamos pensando para facilitar ese acercamiento?

Como generadores de contenidos, qué necesidades se identifican para que los generadores identifiquemos para ser funcionales en este mundo con mayor convergencia digital, cognitiva, cultural, generacional y multilingüe

Dónde está la Salud Mental en la sociedad de la información en cuanto a:

- a) Aportes
- b) Acceso a los pacientes
- c) Desarrollo de estrategias/metodologías/instrumentos
- d) Planes de carrera

Estamos los profesionales de la salud mental alfabetizados digitalmente para ser funcionales en la sociedad de la información?

Muchas Gracias



myrnacmarti@gmail.com



www.linkedin.com/in/martimyr



[@martimyrna](https://www.instagram.com/martimyrna)



[@martimyr](https://twitter.com/martimyr)



www.researchgate.net/profile/Myrna_Marti

La universidad al servicio de la formación en psicoterapia online

Dra. Arantxa Duque Moreno

Directora del Grado en Psicología de la universidad Internacional de Valencia



SITUACIÓN ACTUAL

Cuarta revolución industrial > Era de la digitalización



Cliente digital:

aumento en acceso y contratación de servicios online.



PROBLEMAS

Ausencia de formación especializada sobre psicoterapia online



Competencias y habilidades específicas para la psicoterapia online





PROBLEMAS

Ausencia de investigación en psicoterapia online



Pruebas de qué modo la psicoterapia online funciona





PROBLEMAS

Aumento de la oferta de psicoterapia online mediante vías no seguras



Prestación de servicios de salud online atendiendo al marco legal >
ciberseguridad





PROBLEMAS

Ausencia de formación, información y seguridad



Ausencia de profesionalidad y de credibilidad

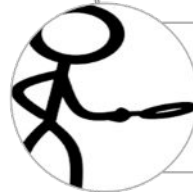


SOLUCIÓN

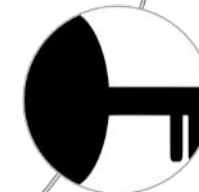
Ofrecer una formación específica
ciber para psicoterapia online
desde la universidad



Innovar sin competencias está destinado al fracaso y siempre resulta un riesgo.



Ser competitivo a través de la disponibilidad de información que sea transmisible y facilite la toma decisiones.



Digitalizar es mucho más que el uso de correo electrónico, de desarrollar aplicaciones o de tener una página web.



FIN ÚLTIMO

Madurez digital

Transformación digital como meta.



Gracias

Coordinacion.psicologia@campusviu.es

<https://www.universidadviu.es/grado-psicologia/>

La Práctica de la Intervención Telepsicológica

Marta de la Torre Martí
marta@psi-onlife.es

PSI  LIFE



XX Congreso Virtual
Internacional de Psiquiatría,
Psicología y Salud Mental



PSI ONLIFE: Servicio de ayuda psicológica.

- Asesoramiento y tratamiento psicológico especializado a través de VC.





ESTADO ACTUAL: PESE AL AVANCE DE LA PSICOLOGÍA Y LAS TECNOLOGÍAS, NO SE HAN EXPLOTADO TODAS LAS POSIBILIDADES EN LA TELEPSICOLOGÍA



- Escasa formación de los psicólogos
- Investigación emergente e insuficiente
- Pocas guías (y éstas con recomendaciones muy generales)
- Un gran porcentaje de psicólogos haciendo intervenciones telepsicológicas...

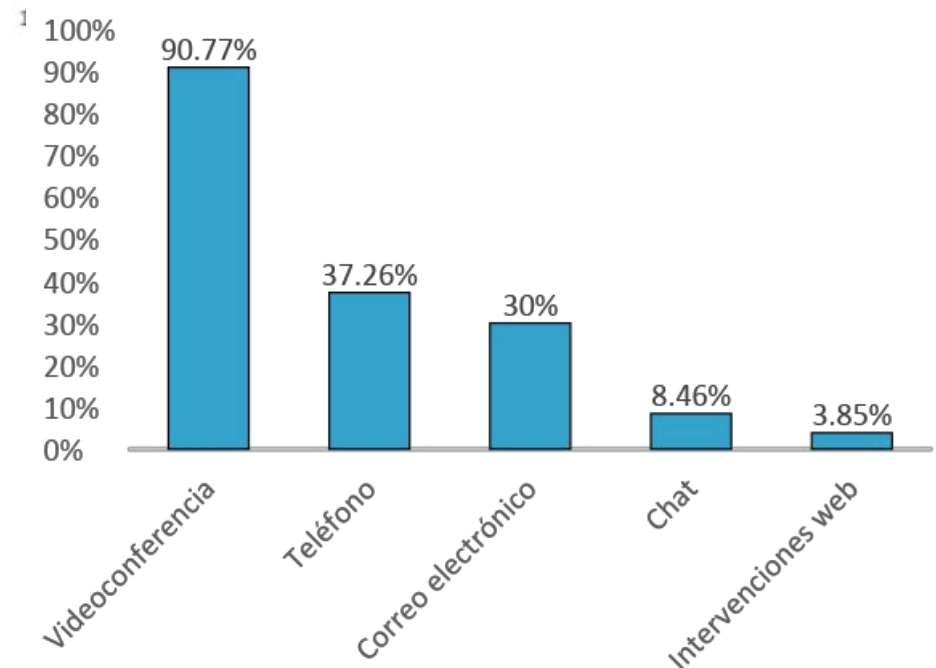
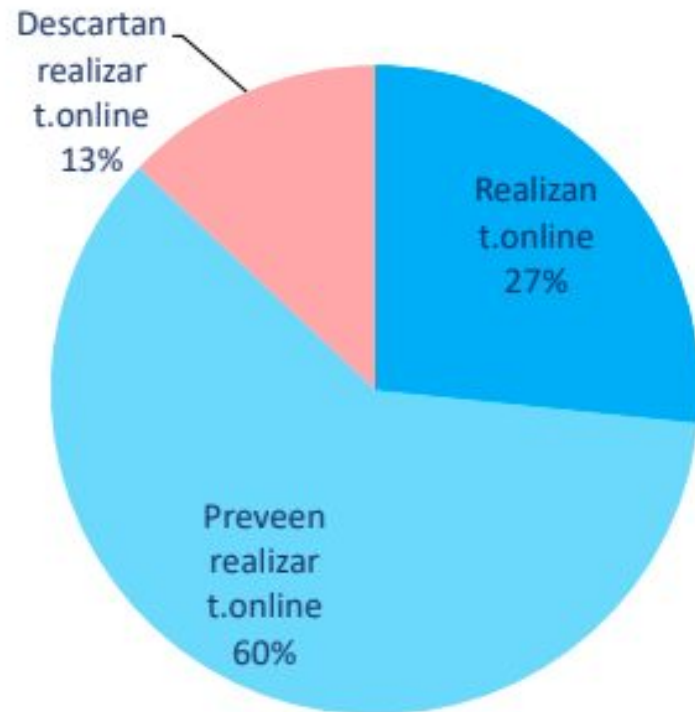


20 Congreso anual
Internacional de Psicología,
Psicología y Salud Mental

PSI ON LIFE



USO DE LA TELEPSICOLOGÍA EN LA ACTUALIDAD: ALGUNOS DATOS



(González-Peña, Torres, Del Barrio, Olmedo; 2017)



20 Congreso Nacional
Internacional de Psiquiatría,
Psicología y Salud Mental

PSI ON LIFE



PREOCUPACIONES DE LOS PSICÓLOGOS EN TELEPSICOLOGÍA

Los psicólogos siguen dudando sobre aspectos clave de la teleterapia

Preocupación	Columna preocup
Pérdida de captación de la información proporcionada por el cliente (CNV)	28.29%
La dificultad de establecer un buen <i>rappor</i> t con el cliente online	28.04%
Riesgos en la confidencialidad	9.93%
Velocidad de la conexión insuficiente o cortes en la comunicación	8.68%
Ausencia o escasa evidencia científica de la efectividad de los tratamientos online	6.70%
Déficits en la cobertura legal	4.96%
Falta de conocimientos técnicos propios para realizar terapia online	3.97%
Falta de disponibilidad de medios y/o habilidades técnicas de mis clientes	3.72%
Falta de conocimientos clínicos relevantes para realizar terapia online	3.23%
Problemas legales por trabajar con clientes residentes en el extranjero	2.48%

(González-Peña, Torres, Del Barrio, Olmedo; 2017)



20 Congreso Nacional
Internacional de Psicología,
Psicología y Salud Mental

PSI ON LIFE



DANDO PASOS PARA REGULAR LA INTERVENCIÓN PSICOLÓGICA A DISTANCIA: LA GUÍA DE INTERVENCIÓN TELEPSICOLÓGICA



Objetivos

Contribuir a mejorar la atención psicológica a distancia

Proponer un modelo de trabajo, práctico, protocolizado.

Contenidos

Presenta un conjunto de indicaciones para ayudar a la toma de decisiones del psicólogo en su práctica clínica

Apartados

1. Características, terminología, usos, potencialidades.
2. Guía de práctica en intervenciones telepsicológicas.
3. Retos futuros, recursos y materiales para profesionales



Consejo General de Psicólogos de España
Marta de la Torre Martí
Rebecca Pardo Cebrián

PSI ON LIFE



UN MODELO DE PRÁCTICA CLÍNICA EN INT. TELEPSICOLÓGICAS



20 Congreso Nacional
Internacional de Psicología,
Psicología y Salud Mental

PSI ON LIFE



UN MODELO DE PRÁCTICA CLÍNICA EN INT. TELEPSICOLÓGICAS: EL IMPORTANTE PAPEL EN LA TOMA DE DECISIONES DEL PSICÓLOGO

¿Cuándo hacer terapia online y cuándo no? LAS 5 PREGUNTAS

- 1 ¿La terapia online es la única opción para el cliente o existe la posibilidad de que acuda a terapia presencial?
- 2 ¿Las condiciones del caso permiten llevar a cabo una terapia online?
- 3 ¿Se cumplen los requisitos básicos para realizar terapia online de forma adecuada?
- 4 ¿La terapia online supone una mejora frente al tratamiento presencial para el caso?
- 5 ¿Una vez comenzada la terapia online, se siguen cumpliendo las condiciones óptimas para el trabajo?



SETEP
Sociedad Española de
Telepsicología y
Psicología Online

PSI ON LIFE



UN MODELO DE PRÁCTICA CLÍNICA EN INT. TELEPSICOLÓGICAS: LOS PROCESOS CLAVES



Sociedad Argentina de
Intervención Psicológica,
Psicología y Salud Mental

PSI ON LIFE



CONCLUSIONES: OPORTUNIDADES Y RESOLUCIÓN DE ASPECTOS CRÍTICOS DE LA PRÁCTICA EN INTERVENCIONES TELEPSICOLÓGICAS

1. Las intervenciones telepsicológicas seguirán evolucionando rápidamente, exigiendo a los psicólogos una constante adaptación a las nuevas innovaciones tecnológicas->uso de plataformas **seguras**.
2. La práctica requiere un mayor **esfuerzo, ajuste (tecnología-caso) y ética** entre psicólogo y cliente, con la protección de datos como protagonista.
3. El psicólogx ha de estar profesionalmente **preparado, actualizado y especializado** en los métodos y procedimientos que adopte en su práctica....Siempre con mayor apoyo y participación por parte de los psicólogos y las instituciones para su regulación.



SETEP
Sociedad Española de
Intervención Psicológica
Telepsicología y Salud Mental

PSIONLIFE



@Psi_Onlife



[martadelatorre_psicologa](#)



marta@psi-onlife.es



www.psi-onlife.es

OpenThera pi



Iniciativa
promovida
por



invierte

en la CARTUJA



Secot

EOI



TELEPSICOLOGÍA

Psicólogos que ya usan
las nuevas tecnologías en
terapia.

ACTUALMENTE:
26%

**PRÓXIMOS
AÑOS: 90%**

*Infocop Online (2018, 5 de Julio). Estadística de profesionales sanitarios colegiados, año 2017 [entrada de blog]. Recuperado de http://www.infocop.es/view_article.asp?id=7559

**González-Peña, P., Torres, R., Barrio, V. and Olmedo, M. (2016). *Uso de las nuevas tecnologías por parte de los psicólogos españoles y sus necesidades*. Clínica y Salud 28 (2017) 81-91 - Vol. 28 Num.2 DOI: 10.1016/j.clysa.2017.01.001 [online] <http://clysa.elsevier.es>.

Revolución

La psicología evoluciona de distintas formas y, se alía con la tecnología, para hacernos la vida cada vez más sencilla.





OpenTherapi

Servicio integral para el desarrollo de la **terapia psicológica online**.

Se trata de una plataforma web que permite, con un solo clic, crear su propia consulta virtual con acceso a un amplio abanico de herramientas para una **atención psicológica de CALIDAD** a sus pacientes de forma online y **totalmente SEGURA**.

OpenTherapi



Estefanía
González



Opciones



DashBoard



Calendario



Settings

Lista de pacientes en espera



Roberto Sánchez



Laura García

≡ OpenTherapi

Bienvenida, Estefanía

opentherapi.com/estefanighidalgo

Copy

Email



Sesiones de este mes
27



Editar perfil público



Solicitud de citas
6



Acceso a comunidad

Estefanía González Hidalgo

Acceder a la sala de espera

Sobre mí

EGH Psicología es una consulta de psicología clínica situada en Huelva. La clínica está dirigida por Estefanía G. Hidalgo, licenciada en Psicología y con un Máster en Práctica Clínica y Análisis funcional aplicado a contextos clínicos y de la salud.

Especialidades

fobias ansiedad estrés agresividad Disociación autostima
dependencia emocional insomnio Trastornos de la personalidad

Atiendo a

Menores Adolescentes Parejas Adultos



AN00577



Estefanía González
Hidalgo

Online

Bienvenido a la sala de espera de Estefanía

La conferencia se iniciará en cuanto Estefanía esté preparado



Estefanía
González



Historial



Instrumentos



Enviar DOCs



Compartir Pantalla



Pagos

Sala de Espera

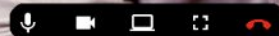


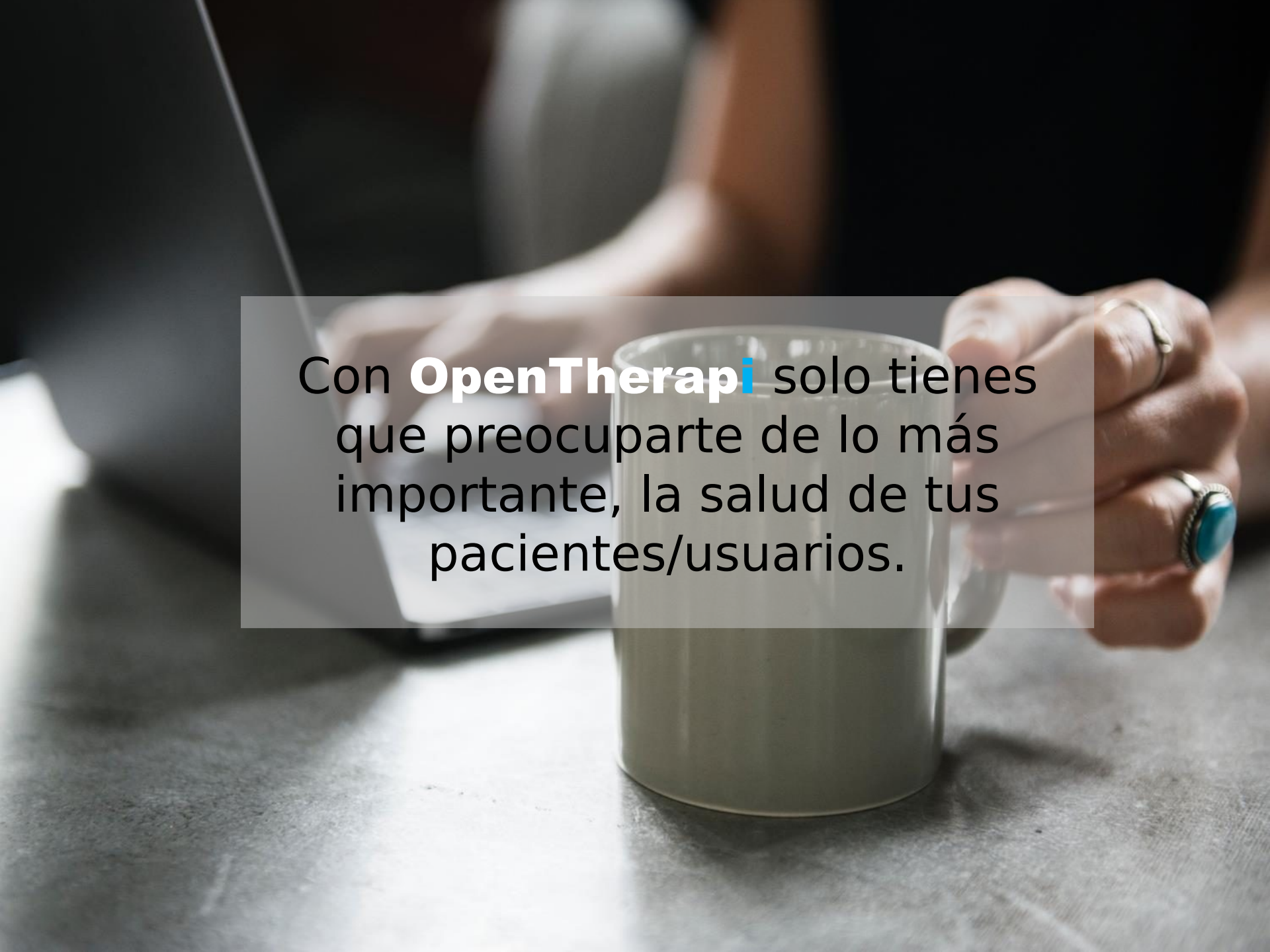
Roberto Sánchez



Laura García

OpenTherapi



A close-up, shallow depth-of-field photograph of a person's hands. The left hand is positioned on a laptop keyboard, while the right hand holds a light-colored ceramic mug. The right hand is adorned with two rings: a simple gold band on the ring finger and a ring with a large, oval, turquoise-colored stone on the middle finger. The background is dark and out of focus. A semi-transparent grey rectangular box is centered over the image, containing white text.

Con **OpenTherapi** solo tienes
que preocuparte de lo más
importante, la salud de tus
pacientes/usuarios.

OpenThera

maria.sanche@opentherapi.com | +34 690
830 402

www.opentherapi.com

CoWorking EOI
C/ Albert Einstein, 12.
PCT Cartuja - 41092 Sevilla



Iniciativa
promovida
por



invierte

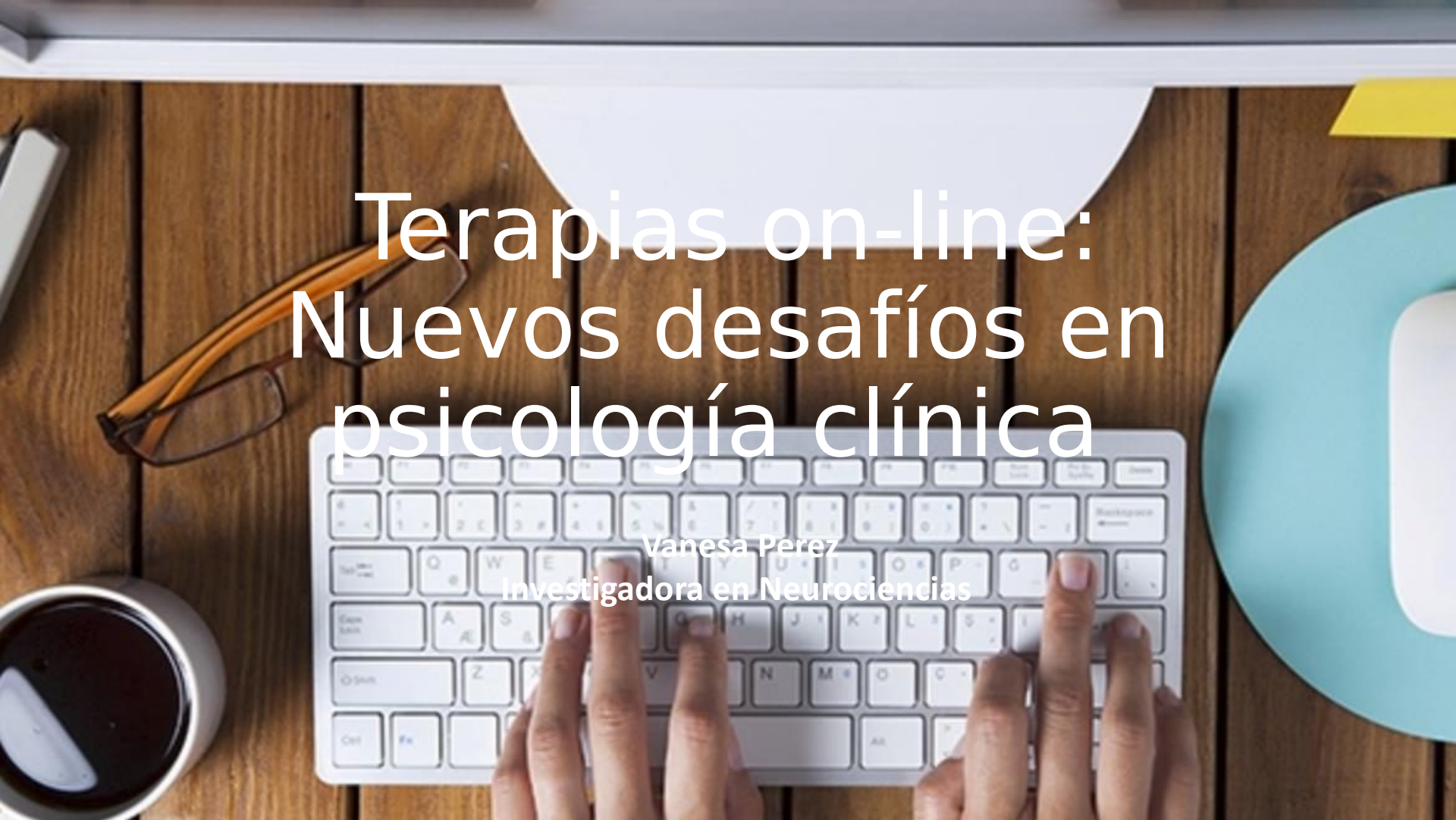


Secot

| EOI CARTUJA | EOI

Terapias on-line: Nuevos desafíos en psicología clínica

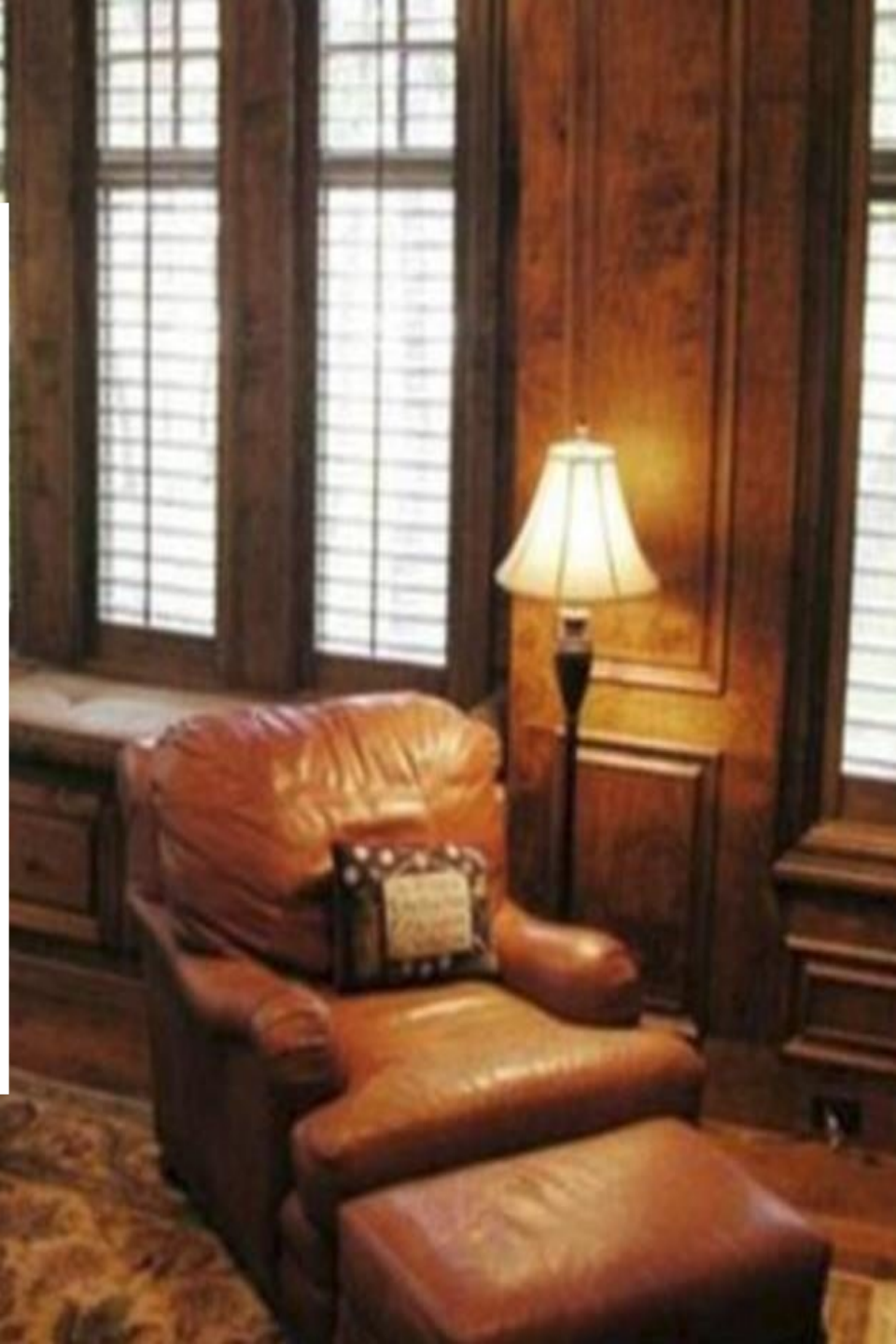
Vanesa Pérez
Investigadora en Neurociencias



Obstáculos de la incorporación de internet en la práctica clínica

En el ámbito profesional....

- Novedad de la intervención (dudas y prejuicios)
- Formación de grado centrada en el enfoque tradicional
- Limitación del vínculo y contacto personal
- Info-entrenamiento
- Desconocimiento (profesional-usuario)



Obstáculos de la incorporación de internet en la práctica clínica

A nivel de usuario....

- Novedad de la intervención (dudas y prejuicios)
- Limitación del vínculo y contacto personal
- ¿Confidencialidad?



¿Nuevas formas de intervención?

E-terapia, uso de internet para brindar :

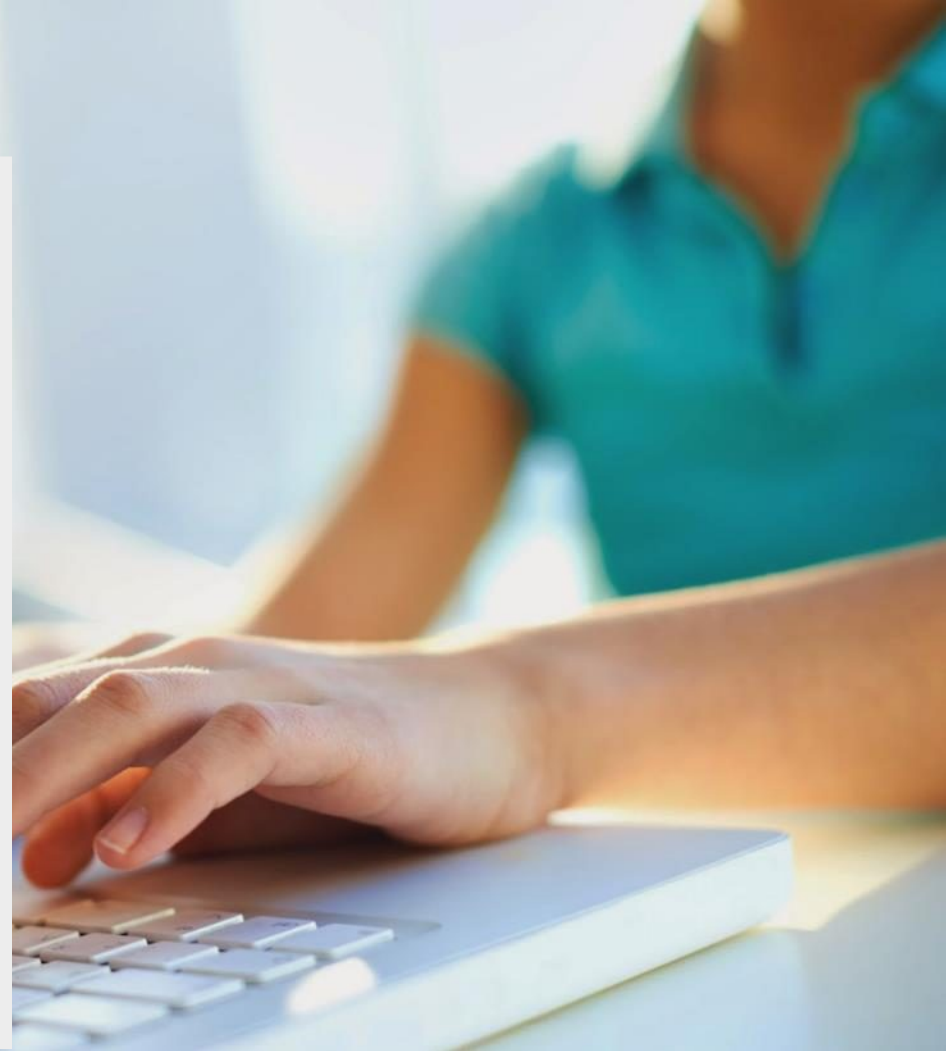
- Evaluación
- Diagnóstico
- Intervención
- Seguimiento
- Supervisión



Principales

desafíos:

- Desarrollar investigaciones en español que demuestren la efectividad de esta herramienta y de este tipo de intervención.
- Difusión de beneficios y generación de guías que orienten a profesionales y usuarios.
- Acreditar la idoneidad de plataformas para resguardar la confidencialidad de los intercambios.
- Asesorar al usuario, obtención de consentimiento informado.





Puntos de encuentros entre terapia tradicional y terapia on-line

- ✓ **Brindar servicios de calidad y actualizados**
- ✓ **Asegurar la profesionalidad** y garantizar la confidencialidad

Ciberpsicología, redes sociales y conducta sexual



Dr. Antonio Olivera La Rosa
Profesor Asociado Universidad Luis Amigó (Medellín,
Colombia)
Investigador grupo EVOCOG (Mallorca, España)



Te casarías con tu móvil?

El desarrollo de las nuevas tecnologías con fines sociales ha cambiado dramáticamente nuestra forma de relacionarnos interpersonalmente.

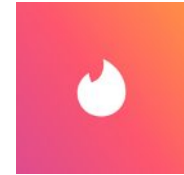


Digisexualidad

Se refiere a aquellas experiencias sexuales que son facilitadas por la tecnología digital (McArthur & Twist, 2016).

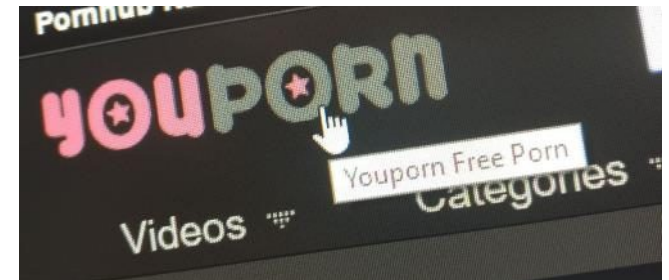


Digisexualidad (primera ola)



**Tecnología tiene un rol “mediador” en la experiencia sexual (comunicación, networking, media, mejora de la experiencia sexual, etc).

**Facilita la conexión entre potenciales parejas sexuales





Digisexualidad (segunda ola)

**Nuevas formas de experiencia sexual que no dependen necesariamente de la presencia humana.

*Experiencia sexual puede ser cualitativamente diferente (robots, VR sex).

**Puede dar lugar a nueva identidad sexual: “digisexuales” (McArthur & Twist, 2017).





¿Cómo una mente adaptada para solucionar problemas relevantes en un mundo ancestral se desempeña en el mundo 2.0?

Cognición sexual 2.0

****Acceso “fácil” a gran cantidad de potenciales compañer@s sexuales.**

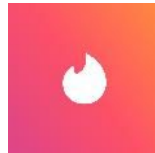
****Posibilidad de mayor control sobre primeras impresiones.**

➤ Acceso “fácil” a gran cantidad de potenciales compañer@s sexuales.

Costo de las interacciones!

* Del “cara a cara” al “cara a caras”.

* El mercado sexual, un catálogo online?



➤ Posibilidad de mayor control sobre primeras impresiones.

*Automaticidad evaluativa

*Percepción facial:

Hacemos todo tipo de juicios sociales en base a la percepción de rostros.

► Futuras cuestiones:

*Cómo afectará la adopción de las nuevas tecnologías sexuales (segunda ola) a las relaciones de pareja/familiares?



► Futuras cuestiones:

*Cuáles serán las repercusiones sociales a la posible emergencia de una identidad “digisexual”?



Gracias!



Más información:

<http://www.cibersalud.es/>

CONDUCTA SEXUAL Y NUEVAS TECNOLOGÍAS

(próximo curso on-line)

antonio_olr@outlook.es



Las Tecnologías de la Información y la Comunicación desde una mirada psicosocial



INTERVENCIÓN PSICOLÓGICA Y TECNOLOGÍAS DIGITALES

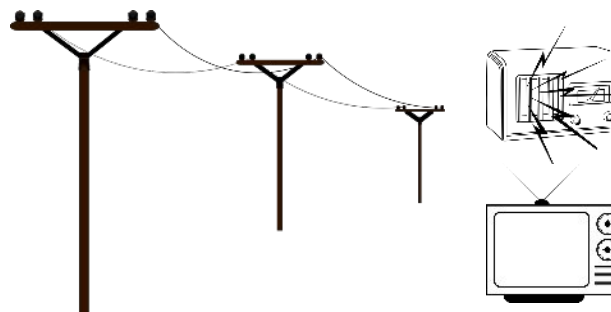
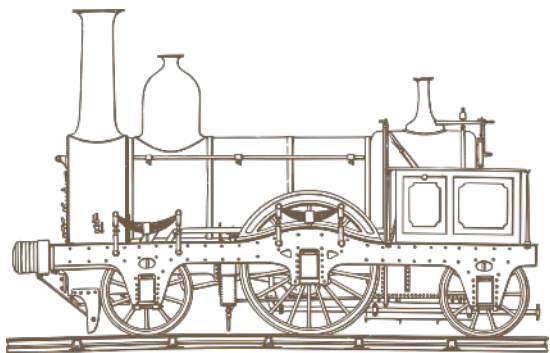
ANDRÉS FELIPE MARÍN CORTÉS

Psicólogo, USB Colombia

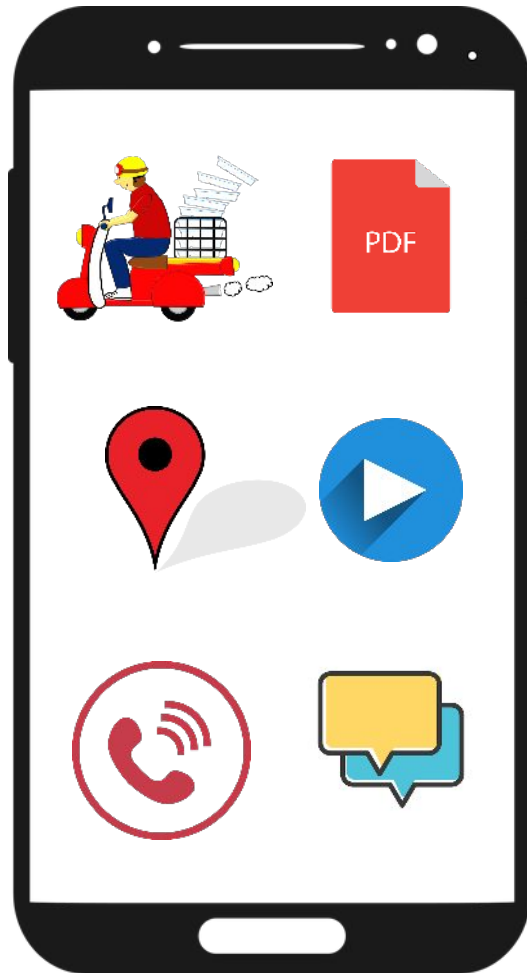
Magíster en Psicología, USB Colombia

**Estudiante Doctorado en Ciencias Sociales, UBA
Argentina**





“Sin la técnica el hombre no existiría ni habría existido nunca”
Ortega y Gasset



“Estamos ante una tecnología disruptiva que va a provocar cambios relevantes en todos los ámbitos de la sociedad”
Genis Roca



Fenómenos/problemas digitales



Telepsicología



**Inteligencia
Artificial**



**Subjetividades y
entornos digitales**

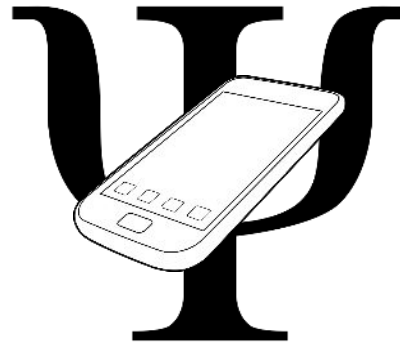
Teorías y metodologías ciberpsicología



Psicoterapia



Grupos de apoyo



Intervención con grupos



Procesos organizacionales



¿Qué hacemos en PsicoRedes?

Promovemos el consumo crítico de contenidos web, el cuidado de sí en entornos digitales y las reflexiones acerca del uso de las TIC. Además, prevenimos problemáticas sociales como el ciberacoso, el grooming, la ciberdependencia, entre otros.

¿Cómo lo hacemos en PsicoRedes?

Realizamos nuestras actividades –talleres, conferencias, capacitaciones, etc.- utilizando dispositivos de pantalla con conexión a Internet, pues entendemos que los temas que competen a los entornos digitales se comprenden mucho mejor si utilizamos sus lenguajes y recursos..





**www
psicoredes
.com**



La Formación en atención a la salud mental on-line ¿necesaria?

Universalización acceso entornos virtuales

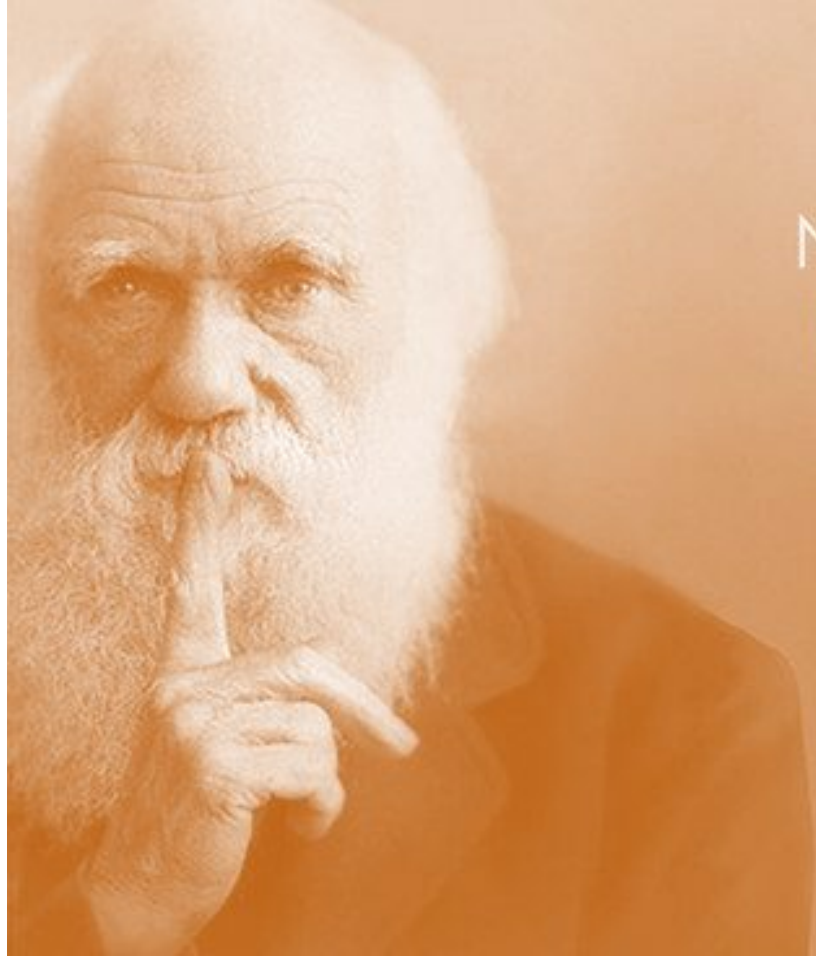
Crecimiento oferta – demanda atención on-line salud mental

Normativas que infieren en prestación de servicios on-line

Dotar de competencias digitales a profesionales salud mental

Iniciación a la atención a la Salud mental del siglo XXI. Salud mental on-line: aspectos éticos, marco legal y herramientas prácticas para su uso en España y Latinoamérica.





No es la especie más fuerte
la que sobrevive, ni la más
inteligente, sino la que
responde mejor al cambio

Charles Darwin
Naturalista (1809-1882)



Contacto@cibersalud.es



+34658727541



Cibersalud



Saludciber



escibersalud

CIBERSALUD
Scientia et salus
<http://www.Cibersalud.es>