

SEXUALIDAD Y PSIQUIATRÍA. RELACIÓN BIDIRECCIONAL ENTRE ESTAS DOS GRANDES RAMAS.

Ana María Uztaris
MS.c en Orientación Sexual



Caracterización de los trastornos mentales y su impacto en la sexualidad.



- Afecciones que impactan el pensamiento, los estados de ánimo y el comportamiento.

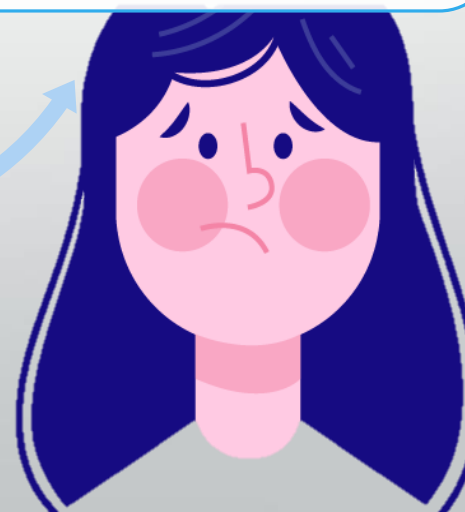
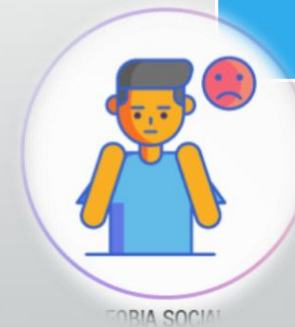
Trastornos Mentales

- Conjunto de alteraciones psíquicas vinculadas a los estados de ánimo que se presentan de forma extrema y patológica y que interfieren de forma muy significativa en la funcionalidad de la persona, con un profundo sufrimiento, deteriorando la autoestima.

Trastornos Afectivos

- Es un trastorno que puede interferir con las actividades diarias, tales como el desempeño en el trabajo, las relaciones interpersonales, el entorno escolar, familiar.

Trastornos de Ansiedad



Caracterización de los trastornos mentales y su impacto en la sexualidad.

Trastornos Afectivos



Trastorno de ansiedad generalizada.

Trastorno obsesivo compulsivo.

Trastorno de pánico. Fobias.



Trastornos de Ansiedad



Trastorno depresivo.

Trastorno de estrés.

Trastorno bipolar



Caracterización de los trastornos mentales y su impacto en la sexualidad.



La sexualidad forma parte de la identidad de las personas, por lo tanto los problemas sexuales están estrechamente relacionados a los trastornos mentales

Pueden influir en:

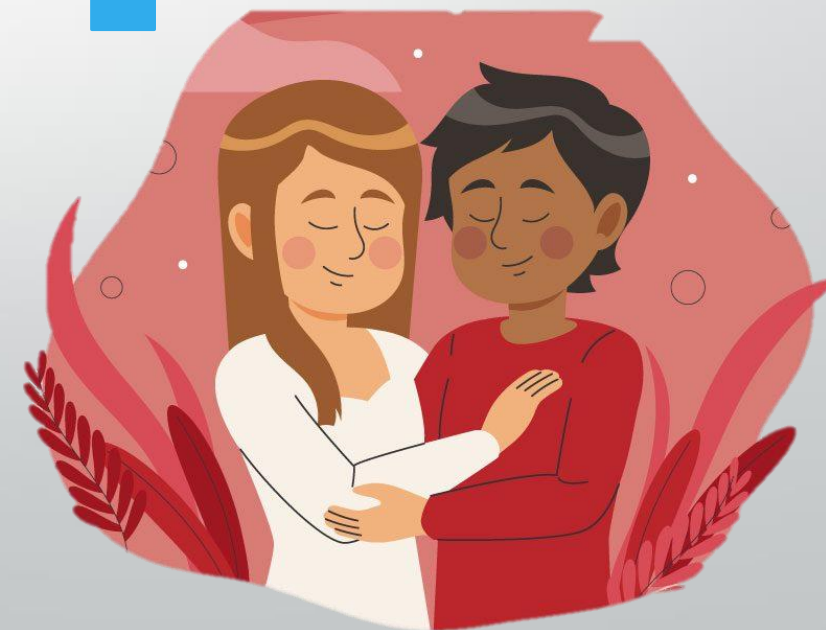
- Estado de ánimo.
- Autoestima positiva/infravaloración
- Plenitud/disfunción sexual.
- Concepción positiva del mundo y la vida/prejuicios, Creencias y formas inadecuadas de concebir la sexualidad.
- Satisfacción/insatisfacción personal.
- Seguridad en socialización/problemas relacionales.
- Vivencia adecuada/errónea de la sexualidad.
- Cumplimiento/abandono de tratamientos pautados.

*Abordaje de la sexualidad como lenguaje natural del cuerpo,
en función de una salud mental plena.*

La sexualidad es fuente de salud, bienestar y vida, expresión de comunicación, amor y afecto.

Para disfrutar de una manera plena la sexualidad es necesario abordarla como un aspecto natural inherente al funcionamiento:

Anatómico
Fisiológico
Psicológico



Es muy importante enfatizar que siendo la sexualidad una construcción social, se puede influir y modificar.

Es necesario encontrar un lenguaje para lo que no ha sido expresado como aspecto fundamental, para que las personas modifiquen sus percepciones de sí mismas.

Hay que considerar la educación sexual como alternativa de información y prevención, para que las personas logren comprender la relación entre su comportamiento individual y el contexto social y cultural en que viven.

*Abordaje de la sexualidad como lenguaje natural del cuerpo,
en función de una salud mental plena.*



Prevención y Tratamiento frente a los trastornos mentales para el disfrute de la sexualidad.

Trastornos Mentales

No hay una sola causa de la enfermedad mental. Varios factores pueden contribuir al riesgo de sufrirla.

Depende del trastorno mental, por lo general se indica algún tipo de terapia, medicamentos, apoyo social

Trastornos Afectivos

Suele experimentarse poco ánimo, depresión, pérdida del interés o de placer en la mayoría de las actividades.

Generalmente se sugieren en las terapias: estabilizadores del estado de ánimo, antipsicóticos, entrenamiento en relajación, el control de la conducta, la reestructuración cognitiva, la identificación y la regulación de las emociones.

Trastornos de Ansiedad

Pueden tener síntomas diferentes. Pero todos muestran una combinación de Síntomas físicos, como latidos cardíacos fuertes o rápidos, dolores y molestias inexplicables, mareos y falta de aire.

El tratamiento sugerido es la TCC, que enseña diferentes formas de pensar y comportarse. Puede ayudar a cambiar cómo reacciona el paciente ante las cosas que le causan miedo y ansiedad, también puede incluir terapia de exposición.



INTERPSIQUIS 2022

XXIII CONGRESO VIRTUAL INTERNACIONAL
DE PSIQUIATRÍA, PSICOLOGÍA Y SALUD MENTAL

Muchas Gracias