

# **DIFERENCIAS EN FUNCION DEL SEXO EN PACIENTES CON UN EPISODIO PSICOTICO: ANÁLISIS DE VARIABLES SOCIODEMOGRÁFICAS Y CLÍNICAS EN UNA COHORTE LONGITUDINAL**

La importancia de investigar con una nueva mirada.



**Malein Pacho García**  
Vocal en investigación de la sociedad española de residentes de psiquiatría  
MIR1 Psiquiatría del Hospital universitario de Basurto, Bilbao

**23 de Mayo al 3 de Junio del 2022**

**Mail:**

**[malein.pachogarcia@osakidetza.eus](mailto:malein.pachogarcia@osakidetza.eus)**

# Agenda



## Qué abordaremos esta tarde:

- Introducción de las diferencias por sexo y psicosis
- Material y método del estudio
- Resultados
- Discusión y conclusiones

first episode psychosis sex differences



Search

Advanced Create alert Create RSS

User Guide

Save Email Send to

Sorted by: Best match

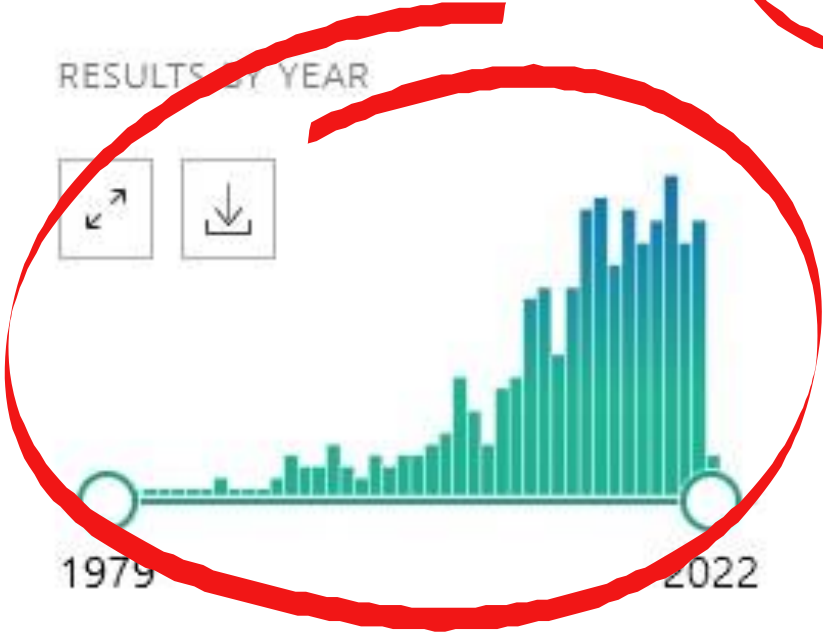
Display options

MY NCBI FILTERS

289 results

Page 1 of 29

RESULTS BY YEAR



10 articles found by citation matching

Understanding sex differences in cognitive insight across first-and-multiple episode psychosis.

Penney D, et al. Schizophr Res. 2020. PMID: 31980343

No sex differences in neuropsychological performance in first episode psychosis patients.

Ayasa-Arriola R, et al. Prog Neuropsychopharmacol Biol Psychiatry. 2014. PMID: 24075821

An examination of sex differences in neurocognition and social cognition in first-episode psychosis.

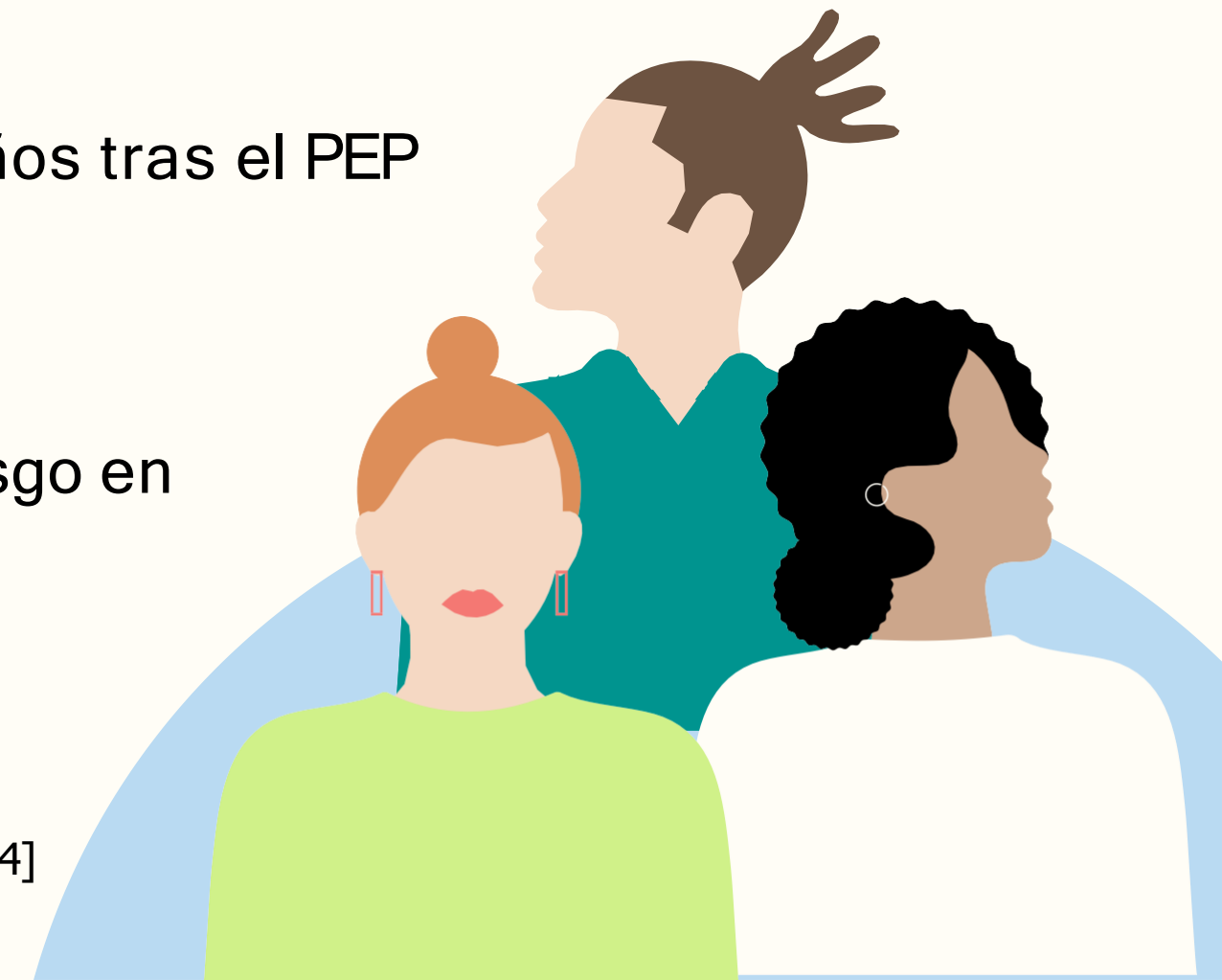
TEXT AVAILABILITY

- Abstract
- Free full text

# Diferentes hipótesis de diferencias por sexo de la literatura

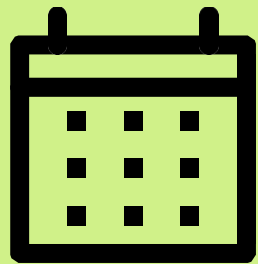
## Resultados ambivalentes o contradictorios en muchos casos

- Diferencias en la **edad debut**: los hombres suelen debutar a edades más tempranas
  - El debut tardío en las mujeres suele permitir formar y completar estudios, mayor funcionalidad en la vida
- En mujeres suele haber **menor comorbilidad con abuso de sustancias** y más comorbilidad con trastornos afectivos y ansiosos.
- En mujeres suele haber mayor estabilidad clínica en los primeros años tras el PEP
- En mujeres suele haber **mayores EA** → ¿Posible efecto por sesgo en los ensayos clínicos?



# Materiales y método

## PACIENTES ATENDIDOS EN LA UNIDAD DE INTERVENCION TEMPRANA DEL HOSPITAL DE BASURTO



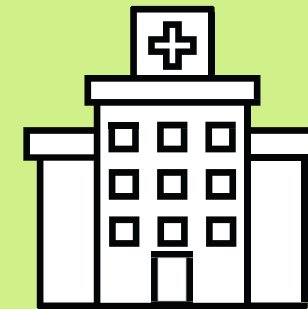
10 años de  
duración  
2011-2021



N de 305  
pacientes



131 mujeres (42.9%  
de la muestra)



Análisis de  
variables clinicas



Análisis de  
variables  
sociodemográficas



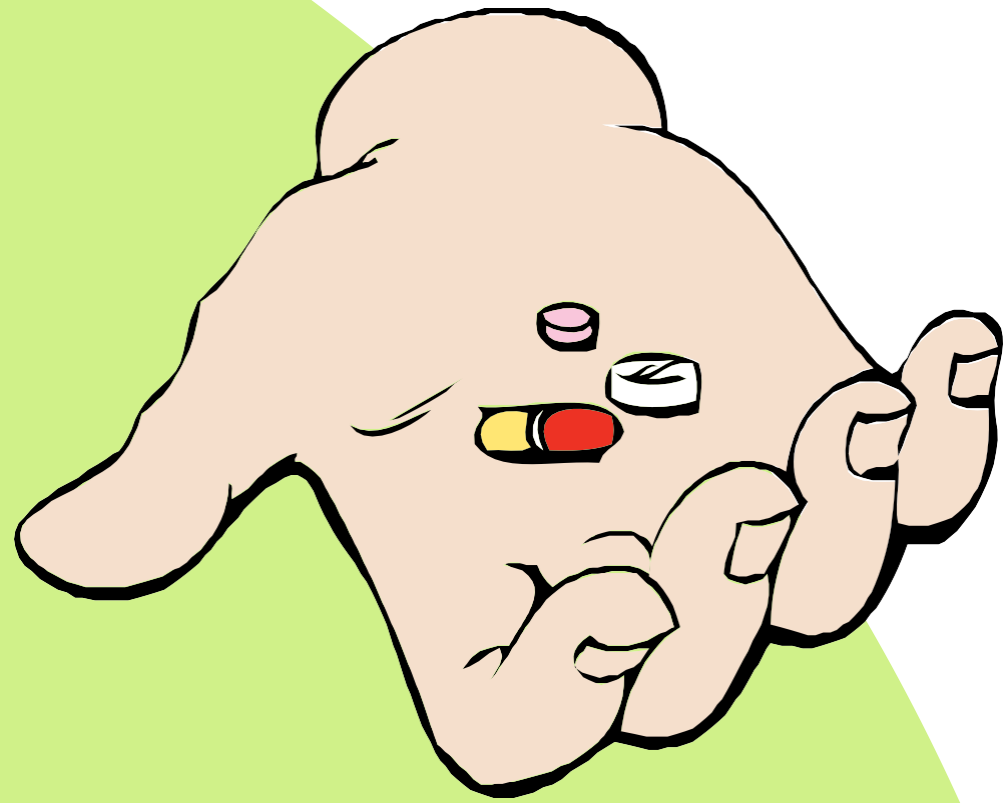
## DIFERENCIAS EDAD Y SEXO

SEXO	MEDIA	SD
Masculino	31.017	11.73
Femenino	36.21	11.22

$p = 0.0001$



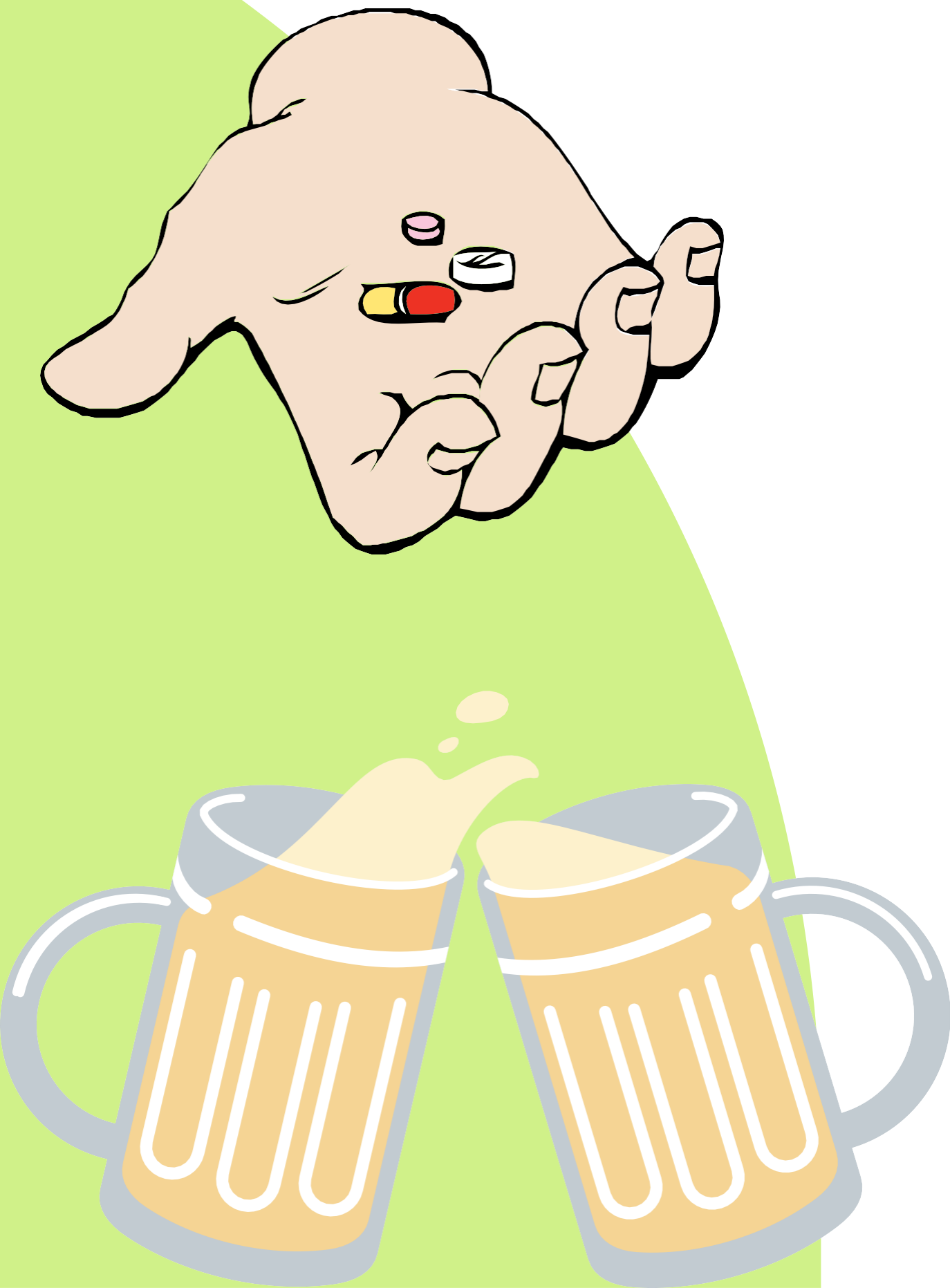
## DIFERENCIAS CONSUMO Y SEXO



CONSUMO	MASCULINO	FEMENINO
NO	39.38%	60.62%
SI	76.30%	23.61%

$p = 0.000$





$p = 0.242$

## DIFERENCIAS CONSUMO Y SEXO

CONSUMO	MASCULINO	FEMENINO
COCAINA n=2	100%	0%
ESTIMUL n=23	60.87%	39.13%
OH n = 16	81.23%	18.75%
THC n = 103	76.39%	21.36%



$p = 0.000$

## DIFERENCIAS ESTADO CIVIL Y SEXO

ESTADO CIVIL	MASCULINO	FEMENINO
CASADO/PAREJA N=66	42.42%	57.58%
DIVORCIADO N=37	29.73%	70.27%
SOLTERO N=197	68.02%	31.98%
VIUDO N=1	0	100%





$p = 0.004$

## DIFERENCIAS ESTUDIOS Y SEXO

	<b>BACHILLER</b>	<b>DIPLOMAT URA</b>	<b>FP</b>	<b>LICENCIATURA /GRADO</b>	<b>PRIMARIOS</b>	<b>PRIMARIOS SIN ACABAR</b>
<b>MASCULINO</b>	58.14%	0%	70.97%	40.43%	53.42%	78.57%
<b>FEMENINO</b>	41.86%	100%	29.03%	59.57%	46.58%	21.43%

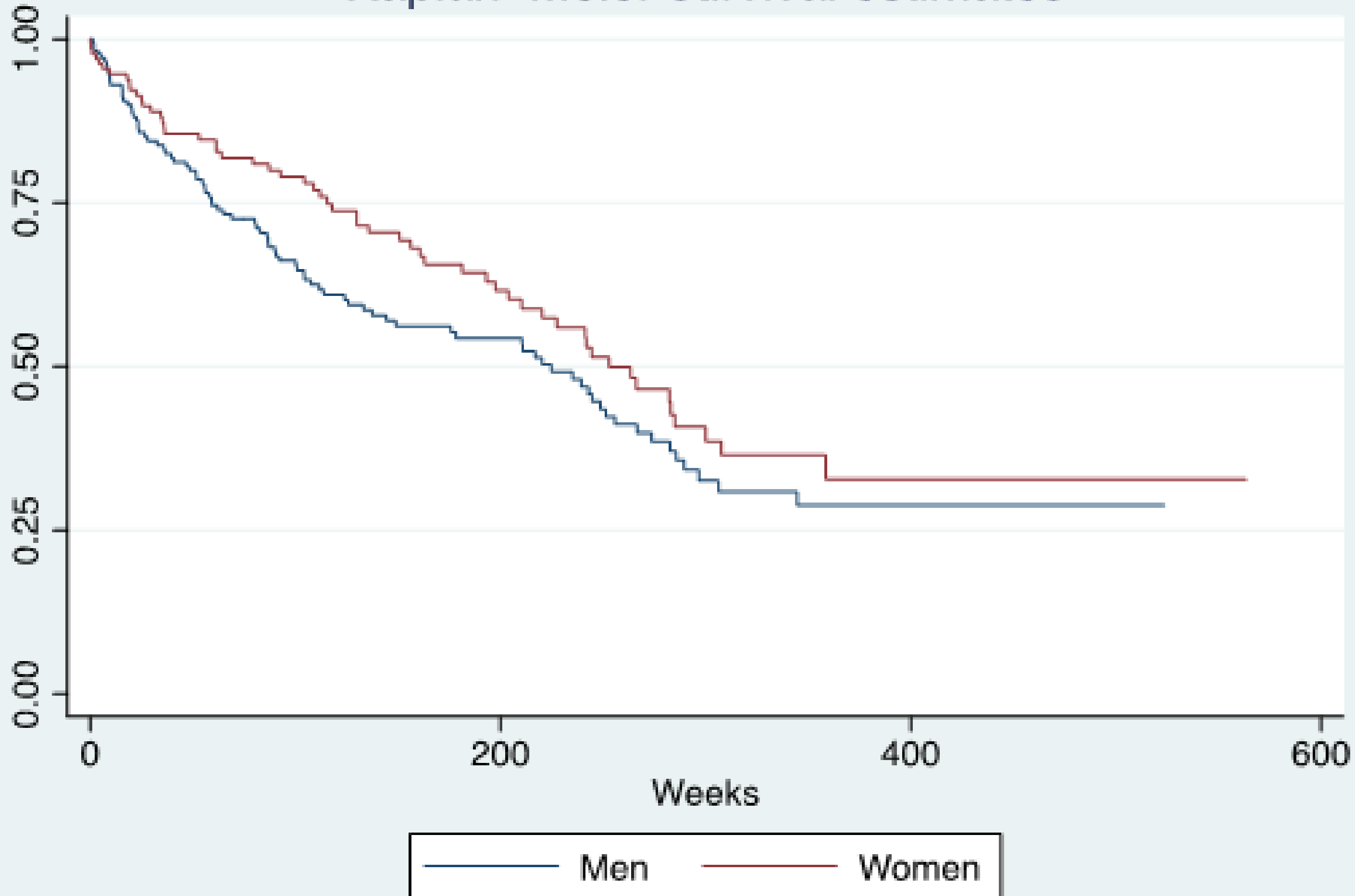


$p = 0.000$

## DIFERENCIAS LUGAR DE RESIDENCIA Y SEXO

	ALBERGUE N=1	CALLE N=1	FAMILIA N=153	PAREJA HIJOS N=75	PISO COMPARTIDO N=19	PISO TUTELADO N=4	SOLO N=49
MASCULINO	100%	100%	70.59 %	30.67%	47.37%	50%	57.24%
FEMENINO	0%	0%	29.41%	69.33%	52.63%	50%	42.76%

# Kaplan–Meier survival estimates



## DESVINCLACIÓN DE UTIP Y SEXO

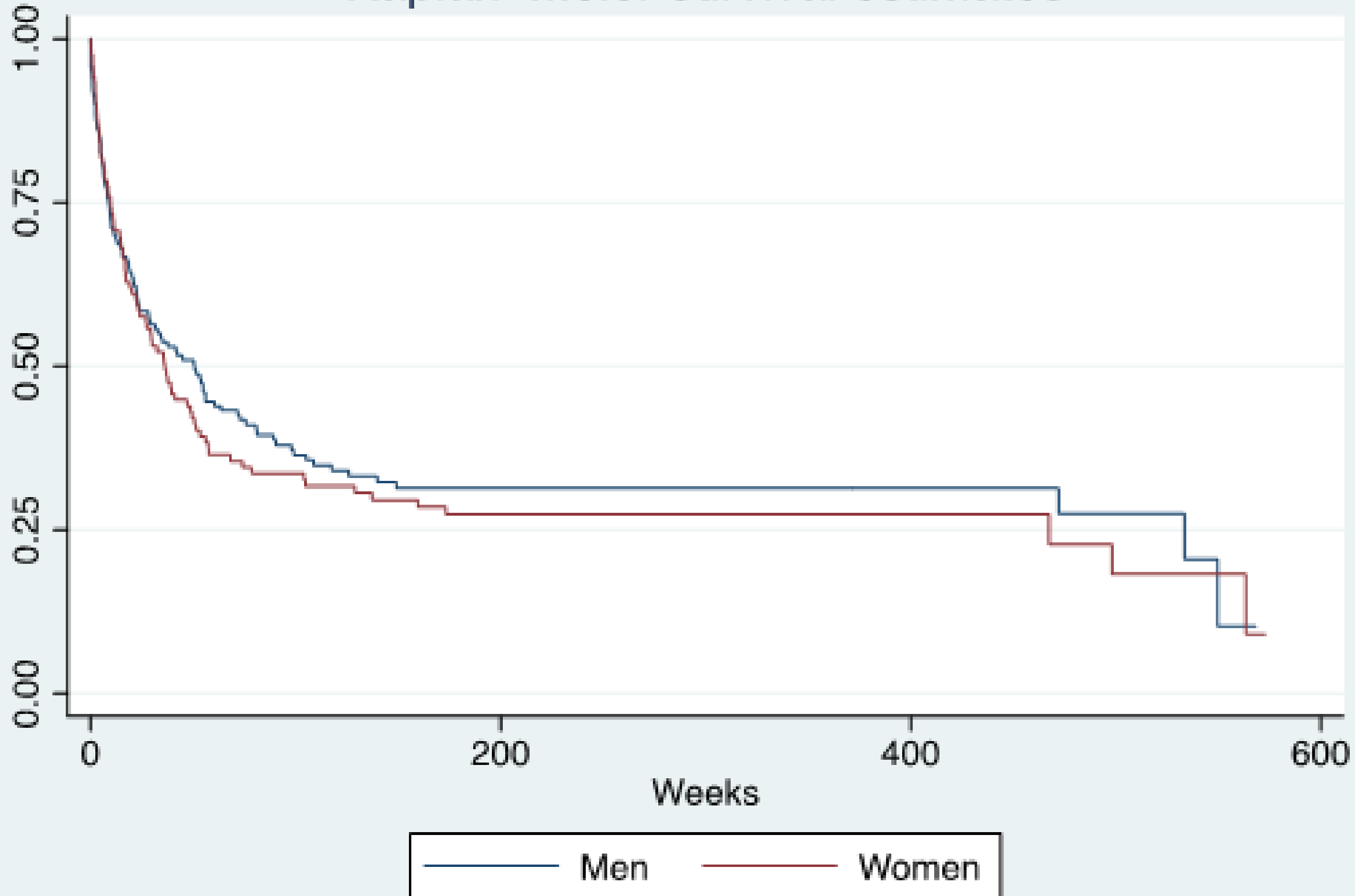
**Mediana de  
supervivencia:**

**Hombres:**  
225 semanas

**Mujeres:**  
253 semanas

p 0.138

# Kaplan–Meier survival estimates



## CAMBIO DE TRATAMIENTO Y SEXO

**Mediana de supervivencia:**

**Hombres:**  
50.75 semanas

**Mujeres:**  
36.42 semanas

p 0.532

# Conclusiones

Los resultados de nuestro estudio reafirman algunas de las hipótesis de diferencias en función del sexo / género



Media de debut más tardía en sexo femenino





# Conclusiones

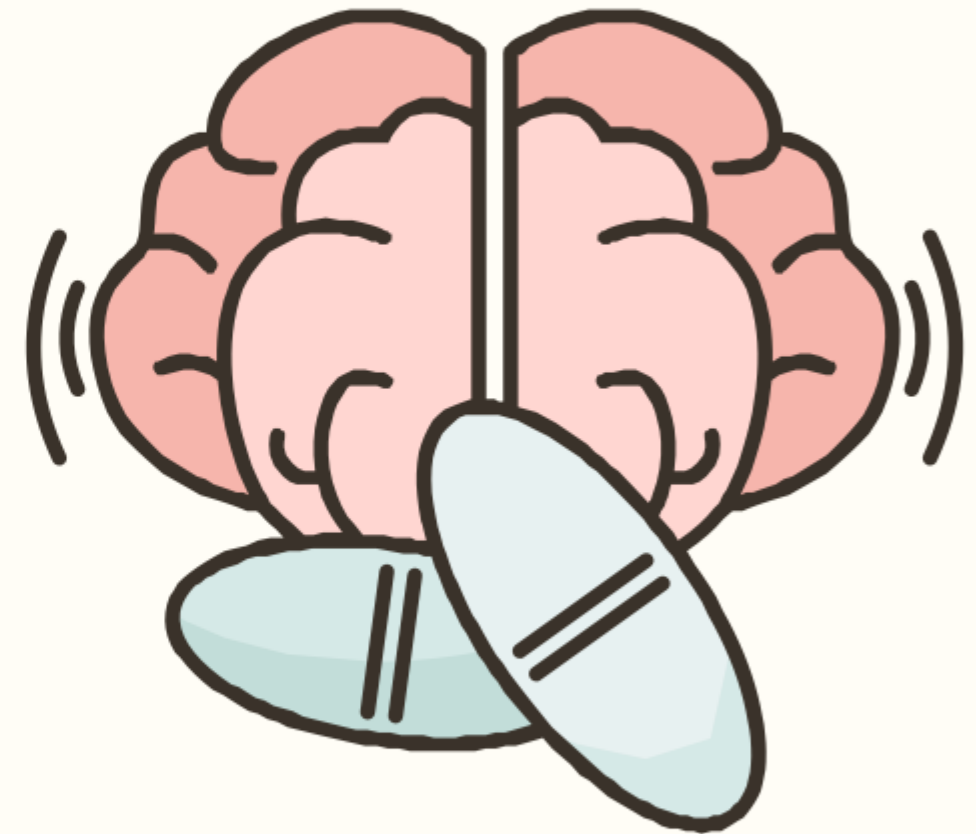
Los resultados de nuestro estudio reafirman algunas de las hipótesis de diferencias en función del sexo / género



Media de debut más tardía en sexo femenino



Mayor uso de sustancias en sexo masculino



# Conclusiones

Los resultados de nuestro estudio reafirman algunas de las hipótesis de diferencias en función del sexo / género



Media de debut más tardía en sexo femenino



Mayor uso de sustancias en sexo masculino



Mayor establecimiento de relaciones interpersonales duraderas en sexo femenino



# Conclusiones

Los resultados de nuestro estudio reafirman algunas de las hipótesis de diferencias en función del sexo / género



Media de debut más tardía en sexo femenino



Mayor uso de sustancias en sexo masculino



Mayor establecimiento de relaciones interpersonales duraderas en sexo femenino

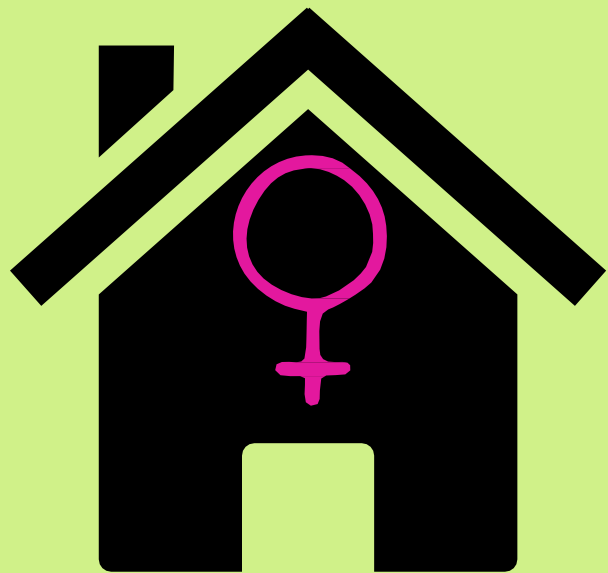


Mayor consecución de estudios académicos en sexo femenino



# Conclusiones

Los resultados de nuestro estudio reafirman algunas de las hipótesis de diferencias en función del sexo / género



- ✓ Media de debut más tardía en sexo femenino
- ✓ Mayor uso de sustancias en sexo masculino
- ✓ Mayor establecimiento de relaciones interpersonales duraderas en sexo femenino
- ✓ Mayor consecución de estudios académicos en sexo femenino
- ✓ Mayor tendencia a vivir de forma independizada o con nueva familia formada en sexo femenino

# **DIFERENCIAS EN FUNCION DEL SEXO EN PACIENTES CON UN EPISODIO PSICOTICO: ANÁLISIS DE VARIABLES SOCIODEMOGRÁFICAS Y CLÍNICAS EN UNA COHORTE LONGITUDINAL**

La importancia de investigar con una nueva mirada.



**Malein Pacho García**  
Volcal en investigación de la sociedad española de residentes de psiquiatría  
MIR1 Psiquiatría del Hospital universitario de Basurto, Bilbao

**23 de Mayo al 3 de Junio del 2022**

**Mail:**

**[malein.pachogarcia@osakidetza.eus](mailto:malein.pachogarcia@osakidetza.eus)**