



INTERPSIQUIS 2022

XXIII CONGRESO VIRTUAL INTERNACIONAL  
DE PSIQUIATRÍA, PSICOLOGÍA Y SALUD MENTAL

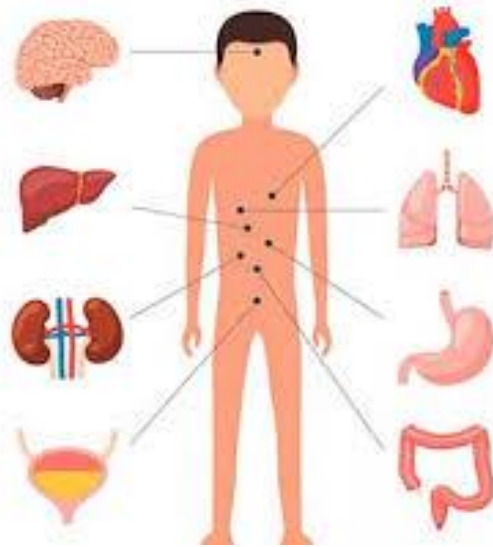
---

# Medicina Interna en Psiquiatría

Teresa Guerrero

Especialista en Medicina Interna

La especialidad de Medicina Interna juega un rol importante, ya que en el manejo y tratamiento de un paciente con alguna patología psiquiátrica.



Descartar que la sintomatología del paciente tenga causa orgánica.



Adecuado diagnóstico diferencial en el que se excluyan trastornos orgánicos que justifiquen las manifestaciones del paciente.



# Manejo de comorbilidades

Principales causas	1997	2011
Diabetes Mellitus	1 896	4 455
Enfermedades hipertensivas	2 184	4 381
Enfermedades cerebrovasculares	2 280	3 930
Accidentes de transporte terrestre	2 007	3 351
Influenza y neumonía	2 590	3 086
Agresiones homicidios	1 476	2 106
Enfermedades isquémicas del corazón	1 944	2 014
Cirrosis y otras enfermedades del hígado	1 385	1 997
Enfermedades del sistema urinario	1 533	1 756
Insuficiencia cardiaca, complicaciones y enfermedades mal definidas del corazón	2 259	1 697
Causas mal definidas	7 178	5 773

Fuente: INEC

# Efectos adversos de fármacos

