

Abordaje terapéutico integrador de los trastornos límites de personalidad. A propósito de un caso.

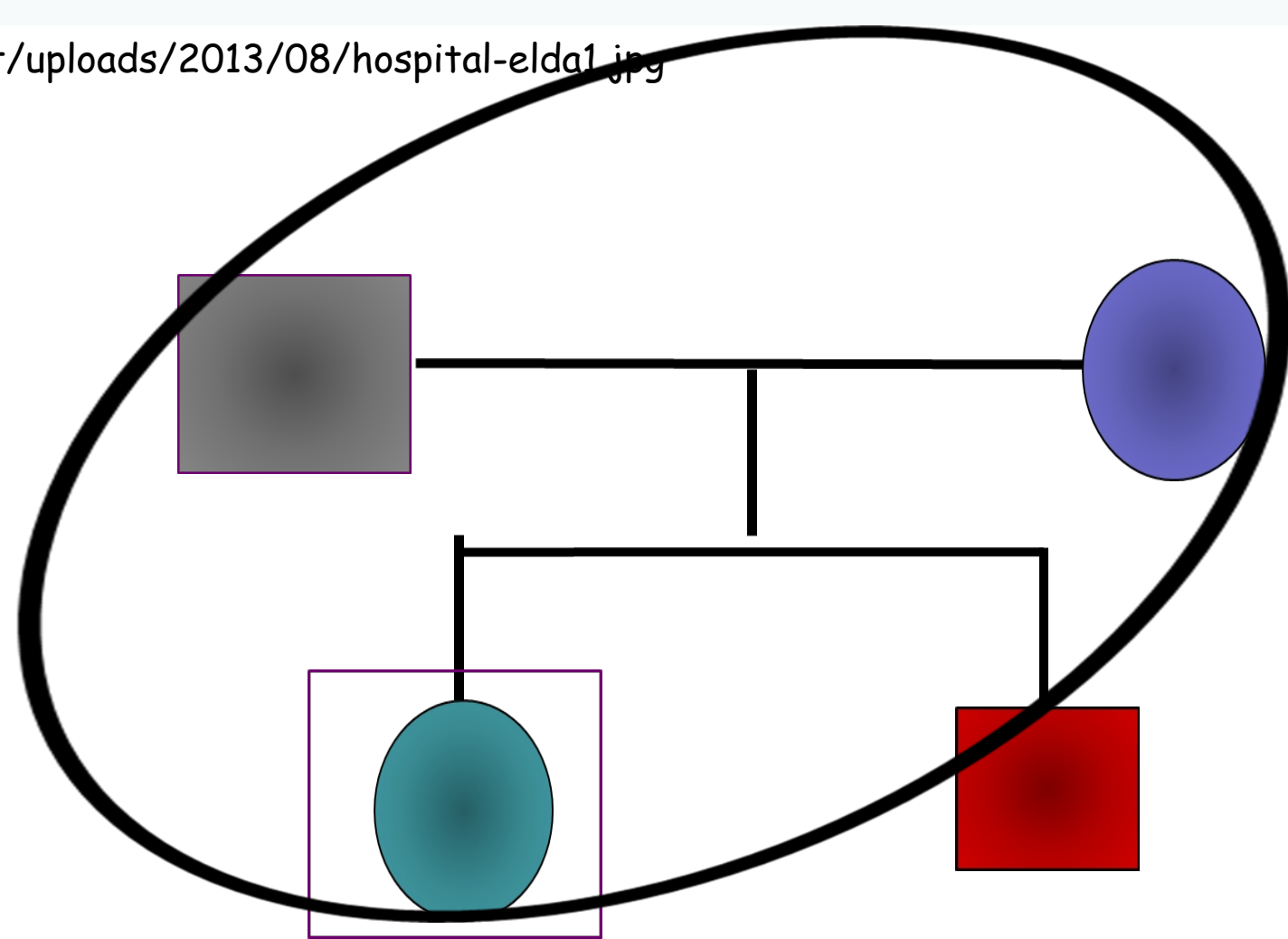
XVIII CONGRESO VIRTUAL INTERNACIONAL DE PSIQUIATRIA INTERPSIQUI 2017

Autores: Gema Reinante Mariscal, Nereida Martínez Pedrosa, Teresa Ruiz del Toro, María Rodríguez de Miguel, Yolanda Pérez Aragón, Natalia San Juan Menor, Ángela Ferreiro Jiménez, Eulalia Carrato Vaz.

Filiación/ Hospital: Hospital General Universitario de Elda

DESCRIPCIÓN DEL CASO

<http://www.alicantactualidad.com/wp-content/uploads/2013/08/hospital-eldal.jpg>



- Mujer de 21 años, sigue tratamiento en UHD, tras alta en la UHP por intento de suicidio tras ingesta medicamentosa.
- Manifiesta BTF, problemas en el control de los impulsos, problemas con su identidad sexual y con su sentido del yo..

EXPLORACIÓN Y PRUEBAS COMPLEMENTARIAS

Exploración psicopatológica

Acude consciente y orientada, colaboradora, contacto inhibido, niega trastorno formales del pensamiento y de su contenido, afecto congruente.

Prueba proyectiva: T.A.T
Test de apercepción temática

Ambiente familiar poco afectivo y comunicativo, con tendencia a la sobreprotección
Conflictos y ambivalencia ante su identidad sexual y debilidad del yo.

JUICIO CLINICO

DSM- V (F.63)
TRASTORNO LIMITE DE LA PERSONALIDAD

DIAGNÓSTICO DIFERENCIAL

EPISODIO DEPRESIVO

TRATAMIENTO

Terapia cognitivo conductual

- Debate socrático ante las creencias irracionales
- Alternativas ante la "tormenta emocional"

Terapia de aceptación y compromiso

- Cambio de actitud respecto al síntoma
- Tolerar las emociones negativas
- Orientación a metas y objetivos

Terapia interpersonal

- Trabajar la tensión en relaciones familiares
- Favorecer la calidad en las relaciones sociales

Psicodinámica breve

- Establecimiento de una buena alianza
- Establecimiento de una "experiencia emocional correctora como fuente de seguridad"

RESULTADOS/ CONCLUSIONES

Establecimiento de cogniciones más adaptadas

Mejor tolerancia de emociones negativas

ENFOQUE INTEGRADOR COMO PLAN DE TRATAMIENTO

Mejoría de la comunicación familiar

Percepción de buen rapport terapéutico

BIBLIOGRAFÍA

- Kelleh,S.,Bennett,D., Tony.,Thake,A.(2013). *Cognitive analytic therapy for borderline personality disorder: Therapist competence and Therapeutic effectiveness in routine.* 20 (3), 216-225.
- Homes, J. (2003). *Boderline personality disorder ad the search for meaning: an attachment perspective.* 37(5), 524-531.