



XXXII
PSIKIATRIAKO
EGUNERATZE IKASTARO NAZIONALA
CURSO NACIONAL DE
ACTUALIZACIÓN
EN **PSIQUIATRÍA**

III
PSIKIATRIA KLINIKOKO
ESPAINIAKO ELKARTEAREN KONGRESUA
CONGRESO DE LA
SOCIEDAD ESPAÑOLA DE
PSIQUIATRÍA CLÍNICA

EL NUEVO TRAJE DE LA PSIQUIATRÍA: NUEVAS RESPUESTAS A NUEVAS DEMANDAS

OTSAILAK
FEBRERO

28-29

MARTXOAK
MARZO

1

| **2024** |

| **EUROPA JAUREGIA
PALACIO EUROPA** |

| **Gazteiz etorbidea,
Vitoria-Gasteiz** |

LAGUNTZAILEAK
COLABORADORES



ZUZENDARIA / DIRECTORES

Edorta Elizagarate Zabala
Natalia Ojeda Del Pozo
Cristóbal Pavón

ZUZENDARIA/ DIRECTOR HONORARIO

Miguel Gutiérrez Fraile

IDAZKARITZA ZIENTIFIKOA / SECRETARÍA CIENTÍFICA

Pedro Sánchez Gómez
Nagore Iriarte
Natalia Mendiola
Maddi Laborde
Mahmoud Karim Haidar

ANTOLAKUNTZA / ORGANIZACIÓN

PSISENDA. Asociación para la investigación en Trastorno Mental Severo

IDAZKARITZA TEKNIKOA / SECRETARÍA TÉCNICA

Ekhi Studio
T.: 94 475 94 26 • ainhoa@ekhi.net

IZEN-EMATEA / INSCRIPCIÓN Presencial

400 € Facultativos especialistas
100€ MIR, PIR, EIR
(Plaza mugatuak / Plazas limitadas)

Online

225 € Facultativos especialistas
57€ MIR, PIR, EIR

Inscripciones en:

www.cursoactualizacionpsiquiatria.com

AKREDITAZIOA:

- Lanbide Sanitarioen Etengabeko Prestakuntzako Euskal Kontseiluak eskatutako egiaztatzea, eta aurrez aurreko modaliterako ONSan (Osasun Sistema Nazionala).
- Zientzia-ekitaldietarako osasun-intereseko adierazpena eskatu du Eusko Jaurlaritzak.
- Interes zientifikoko adierazpena eman diote SEPCek (Psiquiatría Pribatuko Espainiako Elkarteak), SEPLEk (Lege Psikiatriako Espainiako Elkarteak) eta SEPDEk (Patología Dualeko Espainiako Elkarteak).

HARTZAILEAK:

Psikiatriako mediku espezialistak. Mediku egoiliarak. Doktoregoko ikasleak. Psikologo klinikoak. Psikiatriako erizain espezialistak, Osasun Mentaleko gizarte langileak, arlo biomedikoetako ikertzaileak, etab.

HELBURUAK:

Zenbait gai irizpide praktiko eta gaurkotasunekoan arabera berraztertzea.

Parte-hartzaileen ekarpen pertsonalak eta ikerketa-ildoetako iruzkinak jasoko dira, oinarritzko ikuspegi batetik zein praktika klinikoari aplikatuta.

PROZEDURA:

Mahai-inguruak izango dira, hizlari bakoitzak 20 minutuz jardungo duela. Ondoren, bertaratutakoek aukeratutako galderen inguruko berbaldua, solaskideekin. Irakaslearekin tailerrak, esku-hartze bakarrarekin edo zenbait parte-hartzaileekin, egile bakoitzak 15 minutu dituela, eta ondoren solasaldia, eztabaidatzaile eta bertaratzaileek hautatutako galderekin.

Saioak amaitutakoan, txostengileek azaldutako ekarpenak ebaluatuko dituzte bertaratutakoek.

ACREDITACIÓN:

- Acreditación solicitada por el Consejo Vasco de Formación Continuada de las Profesiones Sanitarias y homologación en el S.N.S. (Sistema Nacional de Salud).
- Solicitada declaración de interés sanitario para actos científicos del Gobierno Vasco.
- Declarado de interés científico por la SEPC (Sociedad Española Psiquiatría Clínica), SEPP (Sociedad Española Psiquiatría Privada), SEPL (Sociedad Española Psiquiatría Legal) y SEP (Sociedad Española de Patología Dual).

DIRIGIDO A:

Médicos Especialistas en Psiquiatría. Médicos Residentes. Alumnos de Doctorado, Psicólogos Clínicos, Enfermeras Especialistas en Psiquiatría, Trabajadores Sociales Salud Mental, investigadores en áreas biomédicas, etc.

OBJETIVOS:

Revisión con un criterio práctico y de actualidad de diferentes temas que incluyen aportaciones personales y comentario de líneas de investigación de los participantes, tanto desde un punto de vista básico como aplicado a la práctica clínica.

PROCEDIMIENTO:

Mesas redondas con intervenciones de 20 minutos cada ponente y coloquio posterior. Talleres con profesor con intervención única o varios intervinientes con 15 minutos cada autor y coloquio posterior con discusores y preguntas seleccionadas por los asistentes.

Al finalizar las sesiones los asistentes evaluarán las aportaciones expuestas por los ponentes.



*"En la sabiduría recolectada con los años he encontrado
que cada experiencia es una forma de exploración".*

—Adams—

Otro año más celebraremos el **XXXII Curso de Actualización en Psiquiatría** en Vitoria-Gasteiz. Nuestro objetivo principal es dar a los clínicos en psiquiatría la oportunidad de conocer los debates y elementos más importantes y de actualidad para su práctica cotidiana. Que lo que conozcan en esos días lo puedan aplicar en lo inmediato de su quehacer profesional con los pacientes.

En el curso de las dos últimas décadas hemos podido ver como actores muy presentes en la psiquiatría se han desviado de este campo para tomar perspectivas entusiastas de la inmunoterapia o de terapéuticas orientadas a ciertas patologías como el cáncer. Sin embargo, también asistimos al peso de la salud mental que es mayor en nuestras existencias y las expectativas son inmensas. A lo largo de este año y el anterior asistimos a un retorno de la innovación terapéutica con numerosas pistas exploradas en investigación y puestas en marcha por la industria.

Por el lado de la esquizofrenia, nuevas vías son susceptibles de renovar nuestro arsenal terapéutico. Parece que el potencial de la vía glutamatérgica puede por fin dar luz a ensayos clínicos concluyentes que asocian tratamiento procognitivo y farmacoterapia para mejorar funcionamiento cognitivo y como consecuencia el psicosocial de los pacientes.

Del lado de la depresión la pujanza de los psicodélicos es un hecho constatable. Mas allá de datos de eficacia, rapidez de acción y mantenimiento de respuesta, su desarrollo supone una buena ocasión de revisar los vínculos entre farmacoterapia y psicoterapia. Se habla de potenciación de la psicoterapia.

Semenjante ebullición parece susceptible de renovar la comprensión de tratamientos existentes percibiendo mejor sus efectos sobre diferentes dimensiones. Así será para el litio cuya eficacia crece con los tiempos. Y también aspectos como la motivación, la coloración emocional, el placer o los afectos positivos tienen una oportunidad de hacernos renovar nuestra mirada clínica y guiar nuestras decisiones terapéuticas y el seguimiento de nuestros pacientes más allá del alivio de su sufrimiento inicial.

En este curso volveremos a incidir sobre una lectura rigurosa de las pruebas científicas y no sesgada toda vez que de nuevo corrientes antipsiquiátricas aducen una sobre prescripción de antidepresivos sin tener en cuenta aspectos tales como el carácter recidivante de los trastornos y la necesidad en algunos casos de toma en la vida entera lo cual conformaría su prescripción en un número mayor de personas. O su uso en circunstancias de comorbilidad en diversas patologías mostrando en ambos casos su eficacia.

Hay encrucijadas metabólicas que se están convirtiendo cruciales en psiquiatría como es esa triada de obesidad, inflamación y depresión. Y que por supuesto abordaremos en el marco del Curso.

En el llamado modo de vida en psiquiatría hemos invitado al profesor y arquitecto Luis Fernández Galiano a realizar la conferencia inaugural sobre la "Ciudad Ideal" y ello nos lleva a aspectos como el sueño y la nutrición que serán expuestos y que se enmarcan todo ello en una perspectiva *Lifestyle* que muestra que nuestras elecciones vitales pueden influir en nuestro bienestar mental.

Finalmente, y por segunda vez haremos coincidir nuestro Curso con el **III Congreso Nacional de la Sociedad Española de Psiquiatría Clínica**. La andadura en este último año de la SEPC refuerza las sinergias esbozadas hace un año de trabajo y dedicación a los psiquiatras españoles y latinoamericanos. Todo ello en el marco de una ciudad que siempre se enorgullece de acoger en su seno a la decana de las reuniones psiquiátricas en España.

Muchas gracias y bienvenidos al Curso

Los Directores

Edorta Elizagarate Zabala, Cristóbal Pavón y Natalia Ojeda



MIÉRCOLES 28 DE FEBRERO

14:45h: Acreditación y recogida de documentación

CURSO-TALLER

1

15:30h - 16:45h

SALA FLORIDA

Taller litio (Protagonismo a residentes)



Miguel Martínez Roig
(Zaragoza)



Eva Garnica
(Bilbao)

CURSO-TALLER

2

16:45h - 18:00h

SALA FLORIDA

Eje intestino-cerebro



Juan De Dios Molina
(Madrid)



Beatriz Cabrera
(Las Palmas)

Psiquiatría Nutricional: dieta mediterránea y dieta cetogénica. Del plato al cerebro



Xavier Labad
(Barcelona)
Impacto de la obesidad en la salud mental

TALLER PRÁCTICO

3

18:00h - 19:15h

SALA GASTEIZ

Clozapina



Juan Antonio García Mellado
(Burgos)



Emilio Fernández-Egea
(Cambridge)
Iniciar a un paciente con clozapina. Lo que necesita saber el clínico



Celso Iglesias
(Langreo)
Tolerabilidad. Mas allá de la agranulocitosis

19:30h

AUDITORIUM
FRANCISCO DE VITORIA

PRESENTACIÓN Acto de inauguración



Edorta Elizagarate
(Vitoria-Gasteiz)



Cristóbal Pavón
(Vitoria-Gasteiz)



Natalia Ojeda
(Bilbao)

MIÉRCOLES 28 DE FEBRERO

19:45 - 20:30h

AUDITORIUM
FRANCISCO DE VITORIA

CONFERENCIA INAUGURAL

La Ciudad Ideal



PRESENTADOR

Miguel Gutiérrez
(Vitoria)



Luis Fernández-Galiano
(Madrid)

Catedrático emérito de Arquitectura de la Escuela Superior de Arquitectura de la Universidad Politécnica de Madrid.

JUEVES 29 DE FEBRERO

Todas las mesas redondas se realizarán en el Auditorium Francisco de Vitoria

8:30h

RECOGIDA DE DOCUMENTACIÓN Y ACREDITACIONES

09:30 - 10:45h

MESA REDONDA

1

Los límites del tratamiento



MODERA

Miquel Roca
(Mallorca)



Fernando Mora
(Madrid)

Curso de la Depresión.
Evolución clínica, tiempos de respuesta y aparición de resistencia



Pilar Sierra
(Valencia)

Factores predictores de resistencia: La respuesta subóptima y síntomas residuales

11:00 - 12:15h

MESA REDONDA

2

Cuando la respuesta no es suficiente en la depresión

MODERA



Josep Antoni Ramos Quiroga
(Barcelona)



Arantza Madrazo
(Bilbao)
¿Qué es una depresión resistente?
¿Grave, recurrente, difícil de tratar...?



Narcis Cardoner
(Barcelona)
Nuevos objetivos del tratamiento de la DRT. ¿Qué pedimos a los nuevos tratamientos?

12:30 - 14:00h

MESA REDONDA

3

Evolución de las psicoterapias en tratamiento de la depresión

MODERA



Guillermo Lahera
(Madrid)



Mari Fe Bravo
(Madrid)
Psicoterapias tercera y cuarta generación



Margalida Gili
(Mallorca)
Psicoterapia online



14:00 - 15:15h | TALLER **4** + LUNCH

SALA GASTEIZ

Esketamina intranasal: ¿qué hemos aprendido un año después?

MODERA



Olaia Euba
(Bilbao)



Silvia Arostegui
(Donostia)



Jose Manuel Montes
(Madrid)

¿Perfil paciente? ¿Cómo? ¿Cuándo? ¿Dónde? ¿Tolerabilidad? ¿Frecuencia/Dosis?

14:00 - 15:15h | TALLER **5** + LUNCH

SALA FLORIDA

Taller Sueño

MODERA



Diego Palao
(Barcelona)



Paz García Portilla
(Oviedo)

Fisiopatología del sueño. Instrumentos y herramientas de diagnóstico, evaluación y respuesta a tratamiento



Virginia Soria
(Barcelona)

Los nuevos planteamientos farmacológicos

15:15 - 16:30h | TALLER **6**

SALA FLORIDA

El puerperio: la vulnerabilidad en una etapa clave de la mujer

MODERA



Pilar Saiz
(Oviedo)



Gemma Parramón
(Barcelona)

Trastornos mentales graves de aparición en el puerperio



Susana Ponce de León
(Bilbao)

Farmacoterapia en el embarazo y en el puerperio

15:15 - 16:30h

TALLER

7

SALA GASTEIZ

Neuromodulación

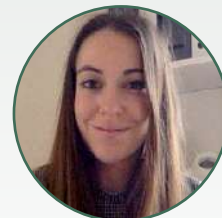
MODERA



Cristóbal Pavón
(Vitoria-Gasteiz)



Álvaro Moleón
(Sevilla)
EMT y nuevas perspectivas.



Yolanda Cañada
(Valencia)
Otras terapias de
neuromodulación

JUEVES 29 DE FEBRERO

POR LA TARDE

16:30 - 17:45h

MESA

4

Fases iniciales de la esquizofrenia

MODERA



Miquel Bernardo
(Barcelona)



Miquel Bioque
(Barcelona)
Factores de riesgo



Ana Catalán
(Bilbao)
Tratamiento precoz



JUEVES 29 DE FEBRERO

18:00 - 19:15h

MESA

5

Presentación Libro Blanco de la psiquiatría penitenciaria

MODERA



Julio Bobes
(Asturias)



Silvia Paz
(Valencia)



Alfredo Calcedo
(Madrid)

19:15 - 20:00h

Asamblea de la Sociedad Española de Psiquiatría Clínica

VIERNES 1 DE MARZO

Todos los actos de este día se realizarán en el Auditorium Francisco de Vitoria

09:00 - 10:15h

MESA

6

La prematuridad y el período perinatal: etapas claves del desarrollo infantil.

MODERA



Natalia Ojeda
(Bilbao)



Rodrigo Carmona
(Madrid)
Los TUS en el período perinatal



Leire Zubiaurre
(Bilbao)
Las consecuencias de la prematuridad en la vida de la persona: del bebé al adulto

10:30 - 11:45h

MESA

7

Respuestas a las nuevas necesidades en la esquizofrenia

MODERA



Gabriel Rubio
(Madrid)



Patxi Gil
(Bilbao)

Unidades específicas de esquizofrenia. ¿Son necesarias?



Natalia Mendiola
(Vitoria-Gasteiz)

Modelo de integración para la patología dual en esquizofrenia (COTA).

12:00 - 13:15

MESA

8

Viejos nuevos medicamentos. Psicodelia y nuevas vías neurobiológicas

MODERA



Luis Caballero
(Madrid)



Pedro Sánchez
(Bilbao)

Trastorno depresivo resistente.



Joana Bauza
(Barcelona)

El trastorno de estrés postraumático y otras patologías.

13:15 - 14:00

ACTO DE CLAUSURA



Miguel Vega
(Madrid)

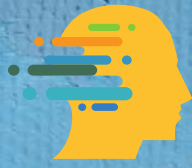
Expresión artística y Psicopatología

14:00h

DESPEDIDA DIRECTORES DEL CURSO

PONENTES

Arostegui, Silvia	Ponente	Taller 4
Bauza, Joana	Ponente	Mesa 8
Bernardo, Miquel	Moderador	Mesa 4
Bioque, Miquel	Ponente	Mesa 4
Bobes, Julio	Moderador	Mesa 7
Bravo, Mari Fe	Ponente	Mesa 3
Caballero, Luis	Moderador	Mesa 8
Cabrera, Beatriz	Ponente	Taller 2
Calcedo Barba, Alfredo	Ponente	Mesa 5
Cañada Perez, Yolanda	Ponente	Taller 7
Cardoner, Narcís	Ponente	Mesa 2
Carmona, Rodrigo	Ponente	Mesa 6
Catalán, Ana	Ponente	Mesa 4
De Dios Molina, Juan	Moderador	Taller 2
Elizagárate, Edorta	Conferencia	Acto Inaugural
Euba, Olaia	Moderadora	Taller 4
Fernández-Egea, Emilio	Ponente	Taller 3
Fernández-Galiano, Luis	Conferencia	Conferencia Inaugural
García Mellado, Juan Antonio	Moderador	Taller 3
García Portilla, Paz	Ponente	Taller 5
Garnica, Eva	Ponente	Taller 1
Gili, Margalida	Ponente	Mesa 3
Gil, Patxi	Ponente	Mesa 7
Gutiérrez, Miguel	Presentador	Conferencia Inaugural
Iglesias, Celso	Ponente	Taller 3
Labad, Xavier	Ponente	Taller 2
Lahera, Guillermo	Moderador	Mesa 3
Madrazo, Arantza	Ponente	Mesa 2
Martinez Roch, Miguel	Moderador	Taller 1
Mendiola, Natalia	Ponente	Mesa 7
Moleón, Álvaro	Ponente	Taller 7
Montes, José Manuel	Ponente	Taller 4
Mora, Fernando	Ponente	Mesa 1
Ojeda, Natalia	Moderadora	Acto inaugural, Mesa 6
Palao, Diego	Moderador	Taller 5
Parramón Puig, Gemma	Ponente	Taller 6
Pavón, Cristóbal	Ponente	Acto inaugural, Taller 7
Paz, Silvia	Ponente	Mesa 5
Ponce de León, Susana	Ponente	Taller 6
Ramos Quiroga, Jose Antonio	Moderador	Mesa 2
Roca, Miquel	Moderador	Mesa 1
Rubio, Gabriel	Moderador	Mesa 5
Saiz, Pilar	Moderadora	Taller 6
Sánchez Gómez, Pedro	Ponente	Mesa 8
Sierra, Pilar	Ponente	Mesa 1
Soria, Virginia	Ponente	Taller 5
Vega, Miguel	Ponente	Acto Clausura
Zubiaurre, Leire	Ponente	Mesa 6



XXXII
PSIKIATRIKO
EGUNERATZE IKASTARO NAZIONALA
CURSO NACIONAL DE
ACTUALIZACIÓN
EN **PSIQUIATRÍA**

III
PSIQUIATRIA KLINIKOKO
ESPAINIAKO ELKARTEAREN KONGRESUA
CONGRESO DE LA
SOCIEDAD ESPAÑOLA DE
PSIQUIATRÍA CLÍNICA

EL NUEVO TRAJE DE LA PSIQUIATRÍA: NUEVAS RESPUESTAS A NUEVAS DEMANDAS

LAGUNTZAILEAK
COLABORAN



BABESLEAK
PATROCINAN



ZURTATZEN DUTE
AVALAN



INSCRIPCIONES

La inscripción presencial da acceso a todos los talleres y mesas redondas, que se subirán de forma online a la web una vez terminado el congreso para su posterior visionado.

Organizado por **PSISENDA**.
Asociación para la investigación en Trastorno Mental Severo

actualizapsiquiatria@gmail.com

www.cursoactualizacionpsiquiatria.com

SECRETARÍA TÉCNICA

Ekhi Studio
T.: 94 475 94 26
ainhoa@ekhi.net

Presencial

FACULTATIVOS ESPECIALISTAS

400€

EN CASO DE MIR, PIR Y EIR

100€

Online

FACULTATIVOS ESPECIALISTAS

225€

EN CASO DE MIR, PIR Y EIR

57€